

تاریخ : ۱۳۹۵/۰۹/۲۲

شماره :

۲۶۶۰۵

پیوست :

۱

جمهوری اسلامی ایران
وزارت صنعت، معدن و تجارت
سازمان صنایع کوچک و شهرکهای صنعتی ایران
شرکت شهرکهای صنعتی استان اصفهان (سهای خاص)



«اقتصاد مقاومتی، اقدام و عمل»

جناب آقای مهدی تقی پور

ریاست محترم سازمان نظام مهندسی کشاورزی و منابع طبیعی استان اصفهان

موضوع: اطلاعات شهرکهای صنعتی استان اصفهان

باسلام

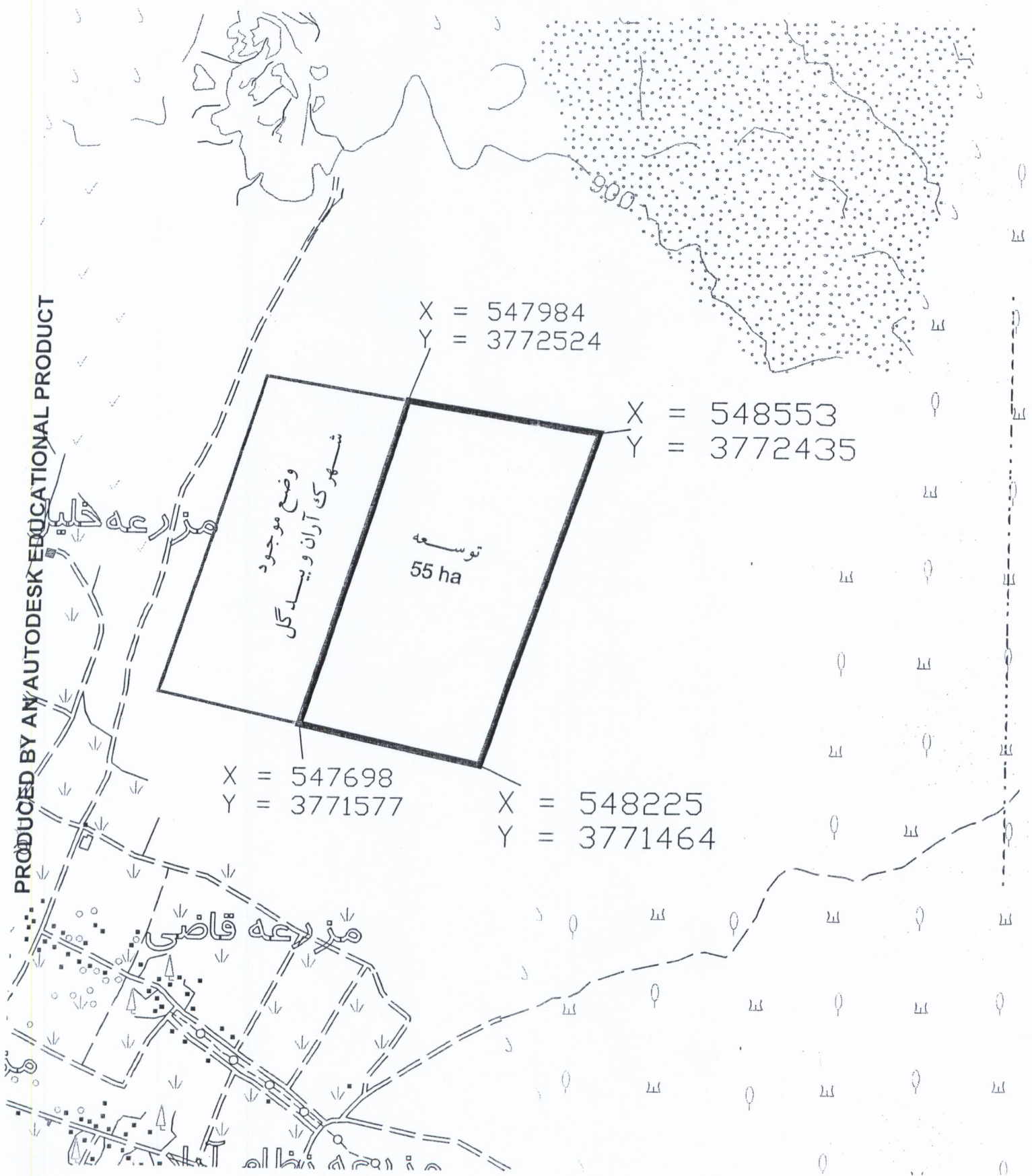
پس از حمد خدا و درود و صلوات بر محمد و آل محمد(ص) احتراماً بازگشت به نامه شماره ۴/۵۵۶۲/۹۵ مورخ ۹۵/۰۹/۱۶، اطلاعات درخواست شده شهرکها و نواحی صنعتی استان اصفهان به پیوست ارسال می گردد.

محمد جواد بانی
رئیس هیات مدیره و مدیر عامل

| شهرک / ناحیه | صنایع قابل استقرار | مختصات UTM | صنایع غالب | آدرس |
|---------------------------|---|----------------------|-----------------|--|
| شهرک صنعتی اردستان | فلزی-نساجی-شیمیایی-برق-غذایی-کانی غیر فلزی-سلولزی | X=۶۲۹۱۰۷, Y=۳۶۹۴۵۱۵ | فلزی | کیلومتر ۱ جاده اردستان - زواره |
| شهرک صنعتی اسفرجان | فلزی-نساجی-شیمیایی-برق-غذایی-کانی غیر فلزی-سلولزی | X=۵۹۶۵۲۱, Y=۳۵۱۲۶۷۸ | برق و الکترونیک | کیلومتر ۳۰ جاده شهرضا-آبادسه راهی اسفرجان |
| شهرک صنعتی اسفیدواجان | فلزی-نساجی-شیمیایی-برق-غذایی-کانی غیر فلزی-سلولزی | X=۵۱۰۲۳۳, Y=۳۶۱۶۸۲۶ | کانی غیر فلزی | کیلومتر ۴ جاده تیران - سامان |
| شهرک صنعتی اشترجان | فلزی-نساجی-شیمیایی-برق-غذایی-کانی غیر فلزی-سلولزی | X=۵۴۴۲۶۳, Y=۳۵۹۲۷۴۶ | فلزی | کیلومتر ۳۲ جاده اصفهان - سیمان سپاهان |
| شهرک صنعتی امیرکبیر کاشان | فلزی-نساجی-شیمیایی-برق-غذایی-کانی غیر فلزی-سلولزی | X=۵۴۹۷۲۱, Y=۳۷۵۲۱۲۴ | نساجی | کیلومتر ۵ جاده کاشان - نطنز |
| شهرک صنعتی اوره نطنز | فلزی-نساجی-شیمیایی-برق-غذایی-کانی غیر فلزی-سلولزی | X=۵۸۲۵۸۵, Y=۳۷۰۹۷۵۳ | نساجی | کیلومتر ۱۲۹ جاده اصفهان - کاشان(ابتدای جاده نطنز - کاشان) |
| شهرک صنعتی آران و بیدگل | فلزی-نساجی-شیمیایی-برق-غذایی-کانی غیر فلزی-سلولزی | X=۵۴۶۸۷۴, Y=۳۶۷۰۷۵ | غذایی | کیلومتر ۵ جاده آران بیدگل به ابوزید |
| شهرک صنعتی بادرود نطنز | فلزی-نساجی-شیمیایی-برق-غذایی-کانی غیر فلزی-سلولزی | X=۵۸۲۸۹۳, Y=۳۷۳۰۵۹۷ | غذایی | جنوب جاده اردستان -بادرود-کاشان |
| شهرک صنعتی بزرگ اصفهان | فلزی-نساجی-شیمیایی-برق-غذایی-کانی غیر فلزی-سلولزی | X=۵۳۳۷۱۲, Y=۳۶۵۱۰۳۲ | فلزی | کیلومتر ۴۸ جاده اصفهان - علویچه |
| شهرک صنعتی بوده | فلزی-نساجی-شیمیایی-برق-کانی غیر فلزی-سلولزی | X=۵۶۲۴۸۶, Y=۳۵۴۶۷۶۶ | شیمیایی | کیلومتر ۱۹ شرق جاده دهقان مبارکه اصفهان |
| شهرک صنعتی تودشک | فلزی-نساجی-شیمیایی-برق-کانی غیر فلزی-سلولزی | X=۶۵۷۲۱۱, Y=۳۶۲۵۳۳۰ | غذایی | کیلومتر ۲ غرب جاده تودشکچویه- چندابه - نائین(منشعب از راه اصلی اصفهان - نائین) |
| شهرک صنعتی تیران و کرون | فلزی-نساجی-شیمیایی-برق-غذایی-کانی غیر فلزی-سلولزی | X=۵۱۹۰۳۸, Y=۳۶۱۶۲۳۹ | فلزی | کیلومتر ۴۸ جاده اصفهان - تیران |
| شهرک صنعتی جی | فلزی-نساجی-شیمیایی-برق-غذایی-کانی غیر فلزی-سلولزی | X=۵۸۰۰۴۴, Y=۳۶۱۴۵۳۱ | فلزی | کیلومتر ۱۷ جاده اصفهان - نائین |
| شهرک صنعتی چادگان | فلزی-نساجی-شیمیایی-برق-غذایی-کانی غیر فلزی-سلولزی | X=۴۷۵۲۷۰, Y=۳۶۳۱۵۰۰ | غذایی | شمال جاده اصفهان- چادگان وکیلومتر ۱۰ جاده چادگان - اصفهان |
| شهرک صنعتی خمینی شهر | برق و الکترونیک | X=۵۴۳۳۸۸, Y=۳۶۲۱۹۱۳ | برق و الکترونیک | کیلومتر ۴ جاده کمربندی خمینی شهر-نجف آباد |
| شهرک صنعتی خوانسار | فلزی-نساجی-شیمیایی-برق-غذایی-کانی غیر فلزی-سلولزی | X=۴۳۷۹۴۷, Y=۳۶۸۱۷۲۳ | شیمیایی | کیلومتر ۵ جاده خوانسار - گلیایگان |
| شهرک صنعتی دهقان | فلزی-نساجی-شیمیایی-برق-غذایی-کانی غیر فلزی-سلولزی | X=۵۶۶۹۵۹, Y=۳۵۳۲۴۶۳ | غذایی | جنوب جاده اصفهان _ شهرضا _ دهقان کیومتر ۳ شهرجاده دهقان - شهرضا |
| شهرک صنعتی دهق | فلزی-نساجی-شیمیایی-برق-غذایی-کانی غیر فلزی-سلولزی | X=۴۹۸۲۷۵, Y=۳۶۶۱۶۰۸ | نساجی | کیلومتر ۸۰ جاده اصفهان - دهق |
| شهرک صنعتی رامشه | فلزی-نساجی-شیمیایی-برق-غذایی-کانی غیر فلزی-سلولزی | X=۶۳۹۹۶۹, Y=۳۵۲۲۴۵۱ | شیمیایی | کیلومتر ۱۶۰ جاده اصفهان - رامشه(جنوب شرقی) |
| شهرک صنعتی راوندکاشان | فلزی-نساجی-شیمیایی-برق-غذایی-کانی غیر فلزی-سلولزی | X=۵۳۴۴۱۹, Y=۳۷۶۳۰۳۷ | نساجی | کیلومتر ۵ جاده کاشان - تهران |
| شهرک صنعتی رنگسازان | فلزی-نساجی-شیمیایی-برق-غذایی-کانی غیر فلزی-سلولزی | X=۵۷۸۴۳۴, Y=۳۵۶۴۸۱۲ | شیمیایی | کیلومتر ۶۰ جاده اصفهان - شهرضا |
| شهرک صنعتی سپهرآبادشهرضا | فلزی-نساجی-شیمیایی-برق-غذایی-کانی غیر فلزی-سلولزی | X=۵۸۲۸۶۲, Y=۳۵۵۰۳۴۵ | شیمیایی | کیلومتر ۷۵ جاده اصفهان - شهرضا |
| شهرک صنعتی سپید دشت | فلزی-نساجی-شیمیایی-برق-کانی غیر فلزی-سلولزی | X=۶۵۰۹۲۶, Y=۳۵۵۷۷۵۰ | شیمیایی | کیلومتر ۱۱۵ اصفهان -حسن آباد جرقویه(جنوب شرقی) |
| شهرک صنعتی سگزی | فلزی-نساجی-شیمیایی-برق-غذایی-کانی غیر فلزی-سلولزی | X=۵۹۵۳۷۱, Y=۳۶۱۶۲۹۲ | فلزی | کیلومتر ۳۰ جاده اصفهان - نائین |
| شهرک صنعتی سمیرم | فلزی-نساجی-شیمیایی-برق-غذایی-کانی غیر فلزی-سلولزی | X=۵۵۱۱۸۲, Y=۳۴۶۹۸۸۴ | غذایی | کیلومتر ۵ جاده سمیرم - بهبهان |
| شهرک صنعتی سه راهی مبارکه | فلزی-نساجی-شیمیایی-برق-غذایی-کانی غیر فلزی-سلولزی | X=۵۶۹۱۲۱, Y=۳۵۸۱۷۰۴۰ | شیمیایی/فلزی | کیلومتر ۳۲ جاده اصفهان - مبارکه |
| شهرک صنعتی شجاع آبادنطنز | فلزی-نساجی-شیمیایی-برق-غذایی-کانی غیر فلزی-سلولزی | X=۵۹۰۷۷۶, Y=۳۶۹۸۷۱۸ | شیمیایی | کیلومتر ۱۱۸ جاده اصفهان - نطنز |
| شهرک صنعتی علویچه | فلزی-نساجی-شیمیایی-برق-غذایی-کانی غیر فلزی-سلولزی | X=۵۱۲۹۱۳, Y=۳۶۵۷۰۲۸ | فلزی | کیلومتر ۷۰ جاده اصفهان - علویچه |

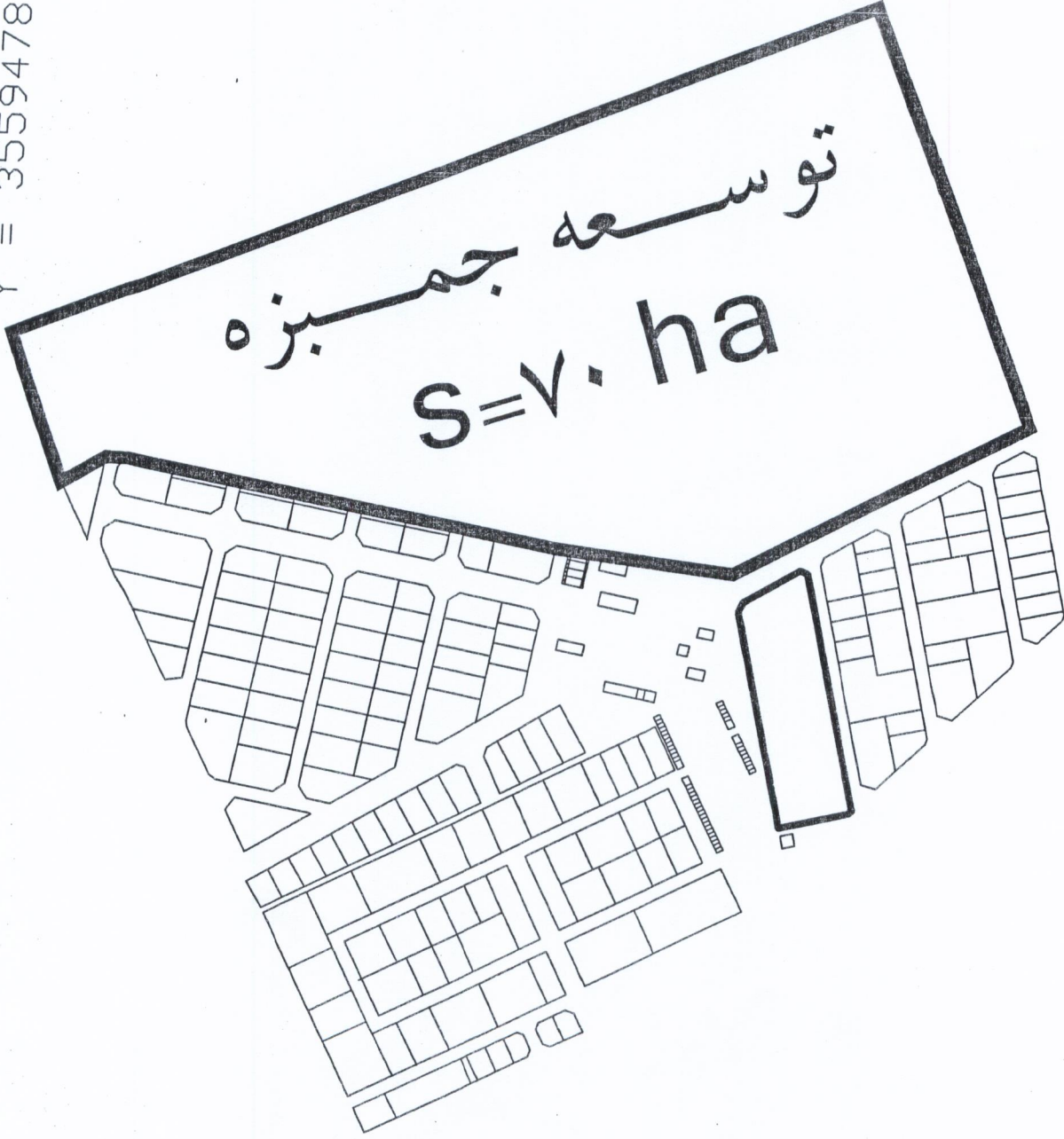
| شهرک / ناحیه | صنایع قابل استقرار | مختصات UTM | صنایع غالب | آدرس |
|---------------------------------|---|---------------------|---------------|--|
| شهرک صنعتی فریدن | فلزی-نساجی-شیمیایی-برق-کانی غیر فلزی-سلولزی | X=۳۶۴۸۰۳۴, Y=۴۵۰۳۵۵ | شیمیایی | کیلومتر ۵ جاده داران - چادگان |
| شهرک صنعتی فریدونشهر | فلزی-نساجی-شیمیایی-برق-غذایی-کانی غیر فلزی-سلولزی | X=۳۶۴۸۶۷۰, Y=۴۳۴۵۰۹ | غذایی | کیلومتر ۸ جاده فریدونشهر-شهر برف انبار |
| شهرک صنعتی فن آوری اصفهان | | X=۳۶۴۸۰۰۸, Y=۵۳۶۲۹۵ | | |
| شهرک صنعتی کاشان (جعفرآباد ۲) | | X=۳۶۴۸۹۹۵, Y=۵۶۰۹۱۴ | | |
| شهرک صنعتی کوهپایه | فلزی-نساجی-شیمیایی-برق-غذایی-کانی غیر فلزی-سلولزی | X=۳۶۲۰۷۷۵, Y=۶۳۷۶۴۶ | شیمیایی | کیلومتر ۷۰ جاده اصفهان - ناین |
| شهرک صنعتی گلپایگان | فلزی-نساجی-شیمیایی-برق-غذایی-کانی غیر فلزی-سلولزی | X=۳۶۹۶۸۷۲, Y=۴۳۶۴۸۹ | فلزی | کیلومتر ۵ جاده گلپایگان - خوانسار |
| شهرک صنعتی محمدآبادمرغ | فلزی-نساجی-شیمیایی-برق-غذایی-کانی غیر فلزی-سلولزی | X=۳۶۰۰۴۳۵, Y=۵۶۴۵۲۳ | شیمیایی | کیلومتر ۵ جاده اصفهان - شیراز |
| شهرک صنعتی منتظریه | فلزی-نساجی-شیمیایی-برق-غذایی-کانی غیر فلزی-سلولزی | X=۳۶۱۵۵۷۷, Y=۵۳۸۵۰۵ | فلزی | کیلومتر ۲۸ جاده اصفهان - نجف آباد |
| شهرک صنعتی مورچه خورت | فلزی-نساجی-شیمیایی-برق-غذایی-کانی غیر فلزی-سلولزی | X=۳۶۵۶۳۸۴, Y=۵۴۵۹۷۰ | فلزی | کیلومتر ۵۰ جاده اصفهان - تهران |
| شهرک صنعتی نائین | فلزی-نساجی-شیمیایی-برق-غذایی-کانی غیر فلزی-سلولزی | X=۳۶۳۶۶۲۴, Y=۶۹۰۰۹۹ | فلزی | کیلومتر ۵ جاده نائین - اصفهان |
| شهرک صنعتی نجف آباد ۱ | فلزی-نساجی-شیمیایی-برق-غذایی-کانی غیر فلزی-سلولزی | X=۳۶۱۲۰۸۴, Y=۵۳۷۳۷۷ | فلزی | کیلومتر ۲ جاده نجف آباد - تیران |
| شهرک صنعتی نجف آباد ۲ (جلال) | فلزی-نساجی-شیمیایی-برق-غذایی-کانی غیر فلزی-سلولزی | X=۳۶۰۴۰۰۷, Y=۵۳۱۹۶۸ | فلزی | کیلومتر ۴ جاده نجف آباد-فولادشهر(۳۳ کیلومتری اصفهان) |
| شهرک صنعتی ورزنه | فلزی-نساجی-شیمیایی-برق-غذایی-کانی غیر فلزی-سلولزی | X=۳۵۹۱۴۴۸, Y=۶۵۸۲۸۲ | فلزی | کیلومتر ۳ جاده ورزنه - کوهپایه (گردنه ملااحمد) |
| شهرک صنعتی وزوان میمه | فلزی-نساجی-شیمیایی-برق-غذایی-کانی غیر فلزی-سلولزی | X=۳۶۹۹۱۴۱, Y=۵۱۷۲۸۸ | کانی غیر فلزی | کیلومتر ۱۰۰ جاده اصفهان - تهران |
| شهرک صنعتی هرد | فلزی-نساجی-شیمیایی-برق-غذایی-کانی غیر فلزی-سلولزی | X=۳۶۰۹۲۲۷, Y=۶۳۶۰۹۹ | شیمیایی | کیلومتر ۸۰ جاده اصفهان - هرد |
| ناحیه صنعتی اژیه | فلزی-نساجی-شیمیایی-برق-غذایی-کانی غیر فلزی-سلولزی | X=۳۵۹۵۹۲۵, Y=۶۳۳۲۸۵ | فلزی | کیلومتر ۵ غرب جاده اژیه - هرد- اصفهان |
| ناحیه صنعتی انارک | فلزی-نساجی-شیمیایی-برق-غذایی-کانی غیر فلزی-سلولزی | X=۳۶۸۶۷۳۱, Y=۷۴۸۱۱۲ | فلزی | کیلومتر یک جاده انارک - ناین |
| ناحیه صنعتی باغبانداران | فلزی-نساجی-شیمیایی-برق-غذایی-کانی غیر فلزی-سلولزی | X=۳۵۸۱۰۷۹, Y=۵۱۹۹۴۱ | غذایی | لنجان کیلومتر ۳۰ جاده زرین شهر به شهرکرد ، ۲ کیلومتر قبل از ورودی باغبانداران |
| ناحیه صنعتی برزک | فلزی-نساجی-شیمیایی-برق-غذایی-کانی غیر فلزی-سلولزی | X=۳۷۴۲۲۵۲, Y=۵۱۶۷۰۲ | غذایی | کیلومتر ۳۸ جاده کاشان - برزک واقع در جاده فرعی بینج |
| ناحیه صنعتی بهارستان درم | فلزی-نساجی-شیمیایی-برق-غذایی-کانی غیر فلزی-سلولزی | X=۳۷۷۲۷۳۱, Y=۵۲۹۲۵۰ | غذایی | کاشان کیلومتر ۱۵ جاده قدیم کاشان ۱۵ جاده قدیم کاشان به قم |
| ناحیه صنعتی جمبزه | فلزی-نساجی-شیمیایی-برق-غذایی-کانی غیر فلزی-سلولزی | X=۳۵۵۸۶۱۱, Y=۵۶۰۵۶۷ | فلزی | شهرضا کیلومتر ۲۰ جاده شهرضا به مبارکه |
| ناحیه صنعتی جندق | | X=۳۷۶۳۷۸۱, Y=۸۱۲۴۷۲ | | کیلومتر ۷ جاده جندق به ناین |
| ناحیه صنعتی حوله بافی خمینی شهر | | X=۳۶۱۶۲۰۷, Y=۵۴۵۶۳۶ | | جاده کمربندی خمینی شهر - نجف آباد خروجی به سمت کوه دوشاخ در مجاورت مجتمع صنعتی دوشاخ |
| ناحیه صنعتی خور | فلزی-نساجی-شیمیایی-برق-غذایی-کانی غیر فلزی-سلولزی | X=۳۷۴۱۲۵۰, Y=۸۱۹۳۸۱ | شیمیایی | کیلومتر ۳ جاده خور - مهرجان |
| ناحیه صنعتی داشکسن | فلزی-نساجی-شیمیایی-برق-غذایی-کانی غیر فلزی-سلولزی | X=۳۶۵۶۰۷۰, Y=۴۳۳۰۱۵ | غذایی | فریدن کیلومتر ۲۰ جاده داران به بوئین و میاندشت ابتدای روستای داشکسن |
| ناحیه صنعتی دهرخ | فلزی-نساجی-شیمیایی-برق-غذایی-کانی غیر فلزی-سلولزی | X=۳۵۸۵۶۱۸, Y=۵۶۵۱۹۸ | غذایی | مبارکه کیلومتر ۳۰ جاده اصفهان به مبارکه ۵ کیلومتر بعد از پلیس راه |
| ناحیه صنعتی زواره | فلزی-نساجی-شیمیایی-برق-غذایی-کانی غیر فلزی-سلولزی | X=۳۶۹۸۴۲۱, Y=۶۳۳۸۲۶ | غذایی | کیلومتر ۵/۶ شرق جاده اردستان - زاوره |
| ناحیه صنعتی سرآسیاب | فلزی-نساجی-شیمیایی-برق-غذایی-کانی غیر فلزی-سلولزی | X=۳۲۲۵۵۴۰, Y=۵۸۸۵۹۴ | غذایی | نطنز جاده شهر بادرود به روستای سرآسیاب ، یک کیلومتر قبل از روستا |

| شهرک / ناحیه | صنایع قابل استقرار | مختصات UTM | صنایع غالب | آدرس |
|-------------------------------|---|---------------------|---------------|--|
| ناحیه صنعتی سروشبادران | فلزی-نساجی-شیمیایی-برق-غذایی-کانی غیر فلزی-سلولزی | X=۵۷۵۷۶۰, Y=۳۶۰۱۲۲۲ | غذایی | اصفهان کیلومتر ۱۵ جاده فرعی اصفهان-برآن شمالی قبل از انرژوی اتمی - جاده روستای سروشبادران |
| ناحیه صنعتی سعید آباد | فلزی-نساجی-شیمیایی-برق-غذایی-کانی غیر فلزی-سلولزی | X=۴۳۵۰۱۴, Y=۳۷۱۲۴۸۹ | غذایی | گلپایگان کیلومتر ۲۰ جاده گلپایگان به خمین سه کیلومتر بعد از روستای سعیدآباد |
| ناحیه صنعتی صنایع دستی شهرضا | | X=۵۸۴۵۸۴, Y=۳۵۵۲۲۶۷ | | کیلومتر ۵ جاده شهرضا - اصفهان جنب شهرک سپهر آباد |
| ناحیه صنعتی صنایع غذایی خمینی | | X=۵۴۴۹۴۹, Y=۳۶۲۲۷۸۷ | غذایی | کیلومتر ۲.۵ جاده کمربندی خمینی شهر - نجف آباد و کیلومتر ۱.۷ شمال دانشگاه آزاد روبروی شهرک الکترونیک خمینی شهر |
| ناحیه صنعتی قمصر | فلزی-نساجی-شیمیایی-برق-غذایی-کانی غیر فلزی-سلولزی | X=۵۴۵۴۱۹, Y=۳۷۴۴۷۸۱ | غذایی | کیلومتر ۱۲ جاده کاشان - قمصر |
| ناحیه صنعتی کمشچه | فلزی-نساجی-شیمیایی-برق-غذایی-کانی غیر فلزی-سلولزی | X=۵۷۸۴۹۴, Y=۳۶۴۳۱۲۳ | غذایی | برخوار و میمه کیلومتر ۲۵ جاده اصفهان - اردستان ، ۵ کیلومتر بعد از روستای کمشچه |
| ناحیه صنعتی محمد آباد جرقویه | فلزی-نساجی-شیمیایی-برق-کانی غیر فلزی-سلولزی | X=۶۰۶۹۲۵, Y=۳۵۷۹۳۲۸ | شیمیایی | اصفهان کیلومتر ۶۰ جاده حرقویه قبل از سه راهی محمدآباد |
| ناحیه صنعتی مهاباد | فلزی-نساجی-شیمیایی-برق-غذایی-کانی غیر فلزی-سلولزی | X=۶۱۱۵۳۸, Y=۳۷۱۰۷۳۵ | شیمیایی | اردستان کیلومتر ۳۰ جاده اردستان به کاشان روبروی ورودی شهر مهاباد |
| ناحیه صنعتی نیاسر | فلزی-نساجی-شیمیایی-برق-کانی غیر فلزی-سلولزی | X=۵۱۲۱۶۸, Y=۳۷۶۹۲۱۶ | | کیلومتر ۲۲ جاده کاشان - مشهد اردغال واقع در جاده فرعی برزآباد |
| ناحیه صنعتی نیستانک | فلزی-نساجی-شیمیایی-برق-غذایی-کانی غیر فلزی-سلولزی | X=۶۶۶۱۹۴, Y=۳۶۴۸۰۸۵ | | کیلومتر ۳۰ جاده ناین - اردستان غرب جاده مذکور |
| ناحیه صنعتی ورپشت | فلزی-نساجی-شیمیایی-برق-غذایی-کانی غیر فلزی-سلولزی | X=۵۰۶۳۶۶, Y=۳۶۲۴۴۲۹ | غذایی | کیلومتر ۱۵ جاده تیران - داران قبل از روستای تندران |
| ناحیه صنعتی وزیر آباد | | X=۵۵۹۴۸۷, Y=۳۵۹۲۸۲۸ | فلزی | کیلومتر ۱.۵ روستای وزیر آباد |
| ناحیه صنعتی هست | فلزی-نساجی-شیمیایی-برق-غذایی-کانی غیر فلزی-سلولزی | X=۵۵۹۲۱۲, Y=۳۴۶۹۴۶۹ | کانی غیر فلزی | سمیرم کیلومتر ۶ جاده سمیرم به حنا |
| ناحیه صنعتی هسنیچه | فلزی-نساجی-شیمیایی-برق-غذایی-کانی غیر فلزی-سلولزی | X=۵۰۲۶۸۱, Y=۳۶۵۵۴۱۳ | نساجی | نجف آباد کیلومتر ۶۰ جاده نجف آباد به دهق و علویجه ۱ کیلومتر قبل از روستای هسنیچه |
| ناحیه صنعتی همت آباد | فلزی-نساجی-شیمیایی-برق-غذایی-کانی غیر فلزی-سلولزی | X=۵۲۳۴۷۲, Y=۳۶۱۴۵۴۳ | کانی غیر فلزی | نجف آباد کیلومتر ۵ جاده نجف آباد به داران |
| ناحیه صنعتی یزدل | فلزی-نساجی-شیمیایی-برق-غذایی-کانی غیر فلزی-سلولزی | X=۵۳۱۸۶۲, Y=۳۷۷۲۶۴۴ | | آران و بیدگل کیلومتر ۳۰ جاده کاشان به آران و بیدگل جاده روستایی محمدآباد و علی آباد ۱ کیلومتر قبل از روستای یزدل |



PRODUCED BY AN AUTODESK EDUCATIONAL PRODUCT

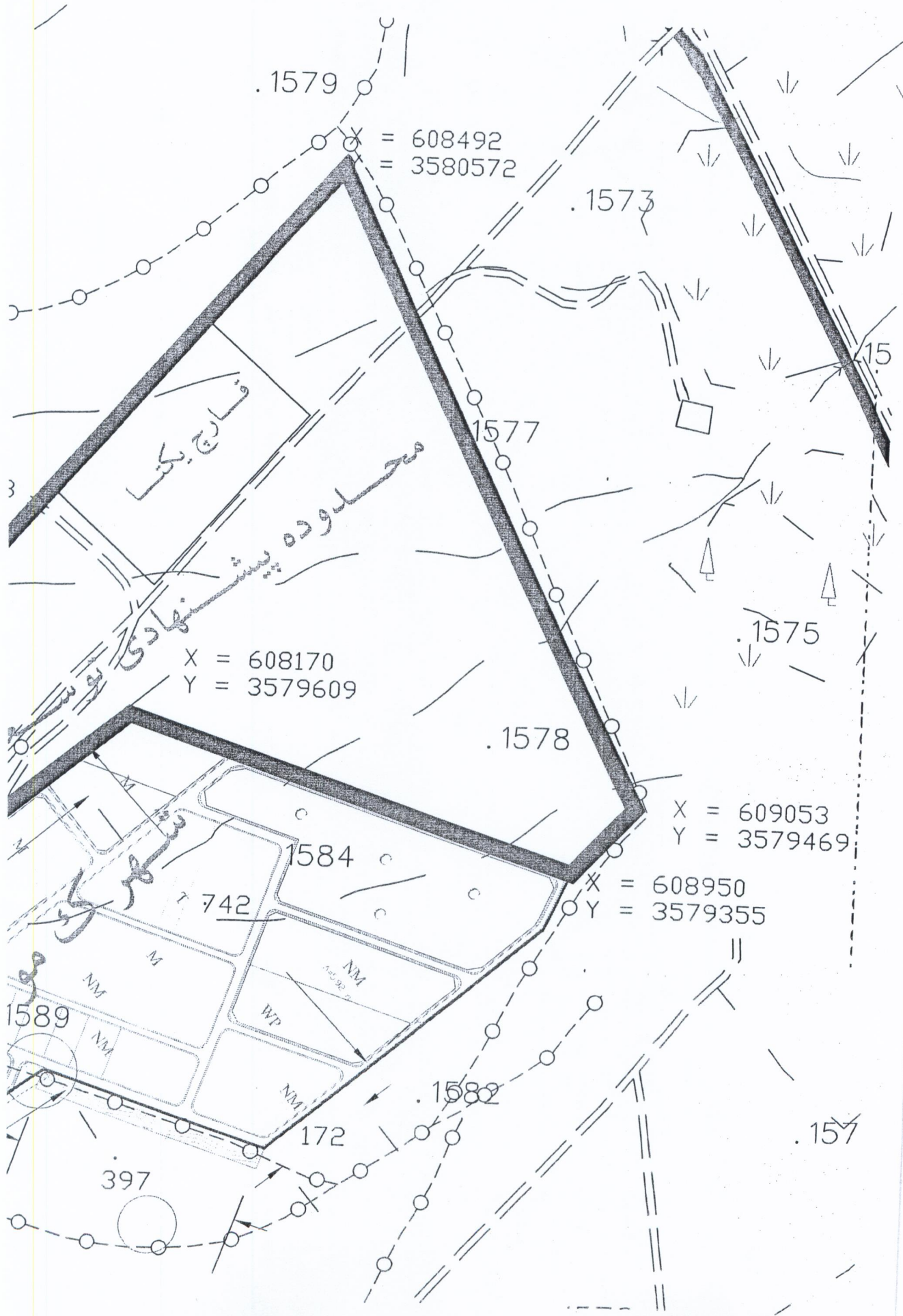
X = 561495
Y = 3559478



X = 562004
Y = 3558246

PRODUCED BY AN AUTODESK EDUCATIONAL PRODUCT
30085533 = Y
X = 561403

PRODUCED BY AN AUTODESK EDUCATIONAL PRODUCT



1623/

1628/

1627/

1629/

1629/

X= 638048
Y=3610047

X=638402
Y=3609697

X=638397
Y=3609158

X= 637850
Y= 3609323

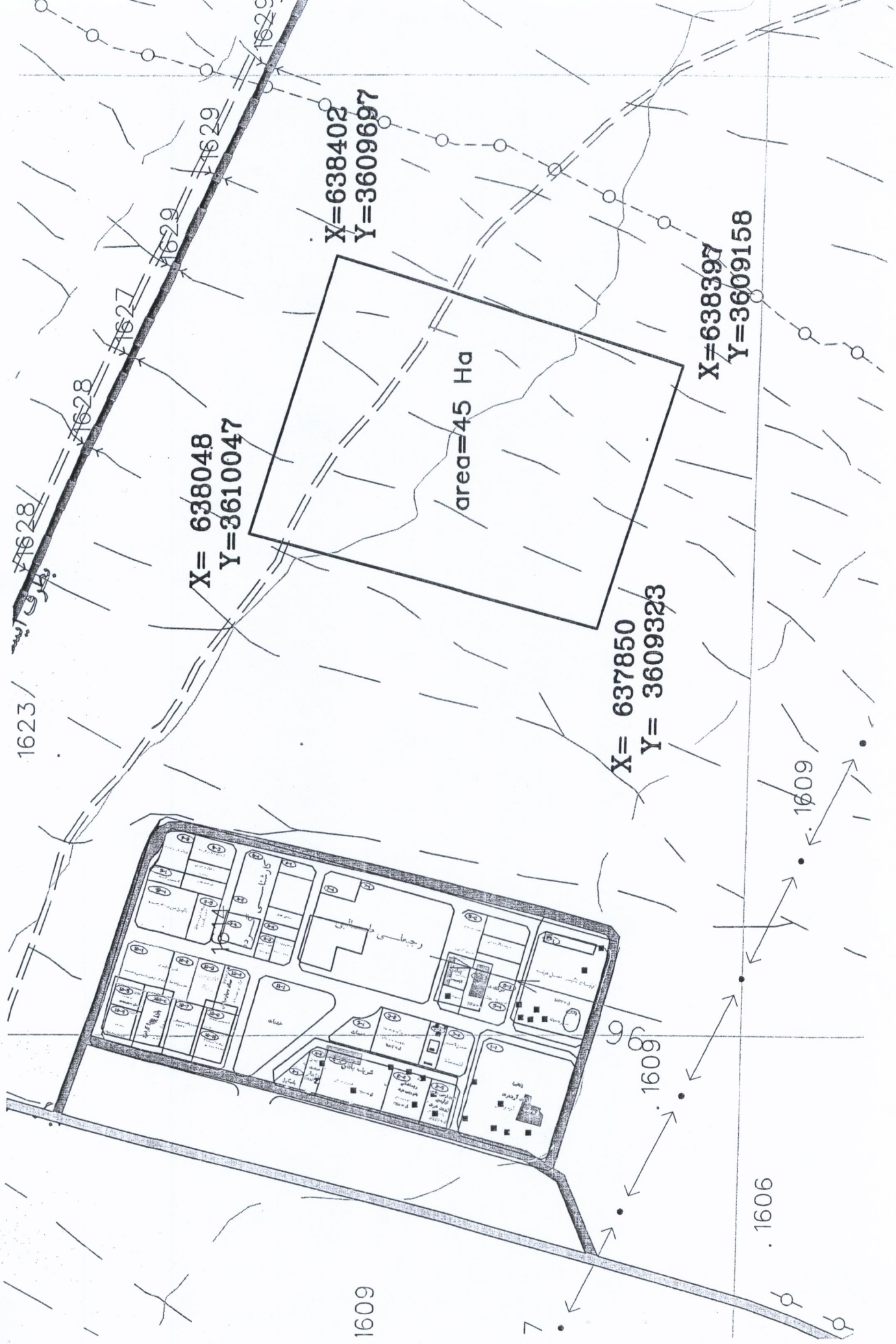
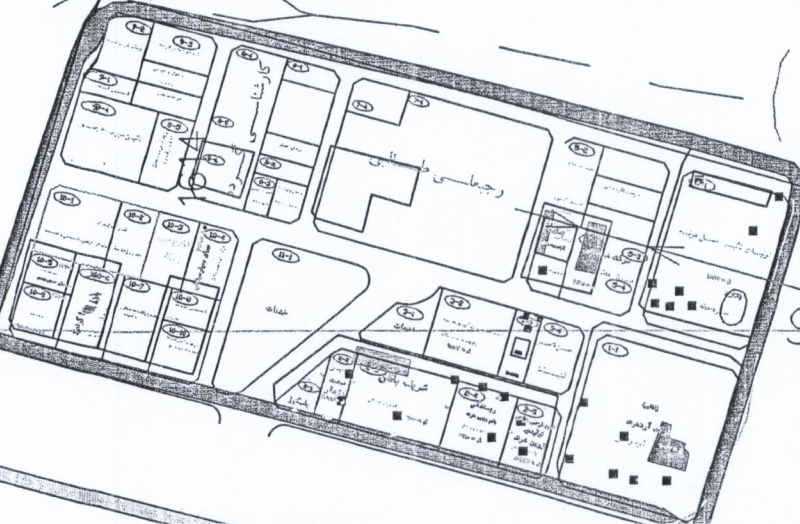
1609

7

1609

1609

1606



X = 577546
Y = 3562095

X = 576967
Y = 3561522

S=288 Ha

X = 578273 X = 578956
Y = 3560265 Y = 3560620

X = 579488
Y = 3559589

X = 578243
Y = 3559026

