



سازمان نظام مهندسی کشاورزی و منابع طبیعی  
استان اصفهان

# فرایند و مدارک مورد نیاز

## صدور و تمدید پروانه واحدهای

## گلخانه و تولید و پرورش قارچ خوراکی

## نمودار فرایند صدور موافقت اصولی



سازمان نظام مهندسی کشاورزی و منابع طبیعی  
استان اصفهان



## مدارک لازم جهت صدور موافقت اصولی



سازمان نظام مهندسی کشاورزی و منابع طبیعی  
استان اصفهان

### اشخاص حقیقی

- ❖ فرم تکمیل شده درخواست متقاضی
- ❖ فتوکپی پلان نقشه محل اجرای طرح به همراه مختصات جغرافیایی (نقاط UTM)
- ❖ تصویر صفحه اول شناسنامه و صفحه توضیحات (در صورت نیاز) \*
- ❖ تصویر کارت ملی
- ❖ تصویر کارت پایان خدمت یا معافیت (در صورت نیاز) \*\* \*
- ❖ تصویر آخرین مدرک تحصیلی
- ❖ دو قطعه عکس ۳\*۴
- ❖ پاسخ استعلام اداره حفاظت محیط زیست شهرستان
- ❖ فرم تکمیل شده شراکت نامه محضری (در صورت نیاز) \*\*\* \*
- ❖ تأییدیه مبلغ تعرفه خدمات پرداخت شده از سوی متقاضی به شرکت

### اشخاص حقوقی

- ❖ فرم تکمیل شده درخواست متقاضی
- ❖ فتوکپی پلان نقشه محل اجرای طرح به همراه مختصات جغرافیایی (نقاط UTM)
- ❖ تصویر اساسنامه شرکت
- ❖ تصویر آگهی تأسیس شرکت
- ❖ تصویر آگهی آخرین تغییرات شرکت (دارای اعتبار)
- ❖ تصویر صفحه اول و صفحه توضیحات شناسنامه مدیر عامل (در صورت نیاز)
- ❖ تصویر کارت ملی مدیر عامل
- ❖ تصویر کارت پایان خدمت یا معافیت مدیر عامل (در صورت نیاز)
- ❖ تصویر آخرین مدرک تحصیلی مدیر عامل
- ❖ تأییدیه مبلغ تعرفه خدمات پرداخت شده از سوی متقاضی به شرکت

\* تصویر صفحه توضیحات شناسنامه برای متقاضیانی که شناسنامه آنها دارای توضیحات می باشد الزامی است.

\*\* تصویر کارت پایان

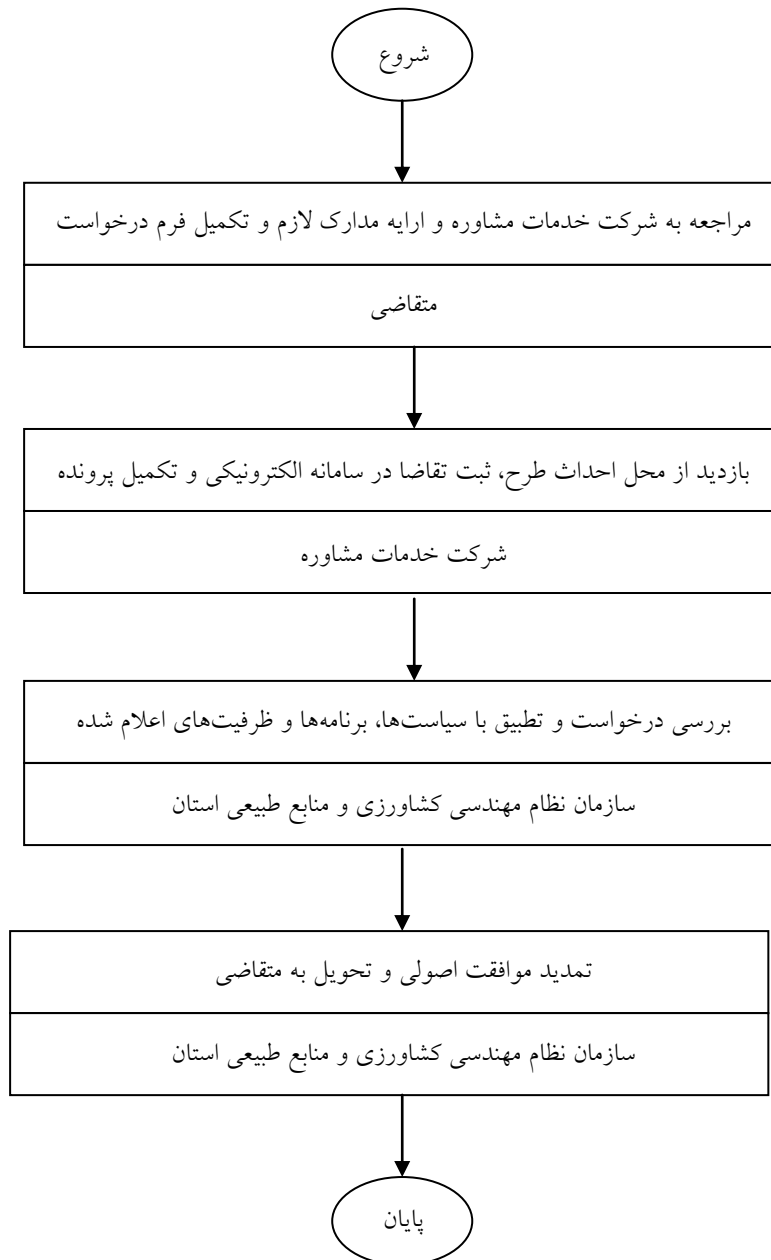
خدمت یا معافیت برای متقاضیانی که کمتر از پنجاه سال تمام دارند الزامی می باشد.

\*\*\* تکمیل و ارسال فرم شراکت نامه محضری برای پرونده هایی که بیش از یک متقاضی دارد جهت تعیین میزان شراکت و مشخصات شخصی که باید در متن پروانه ذکر شود الزامی است.

## نمودار فرایند تمدید موافقت اصولی



سازمان نظام مهندسی کشاورزی و منابع طبیعی  
استان اصفهان



## مدارک لازم جهت تمدید موافقت اصولی



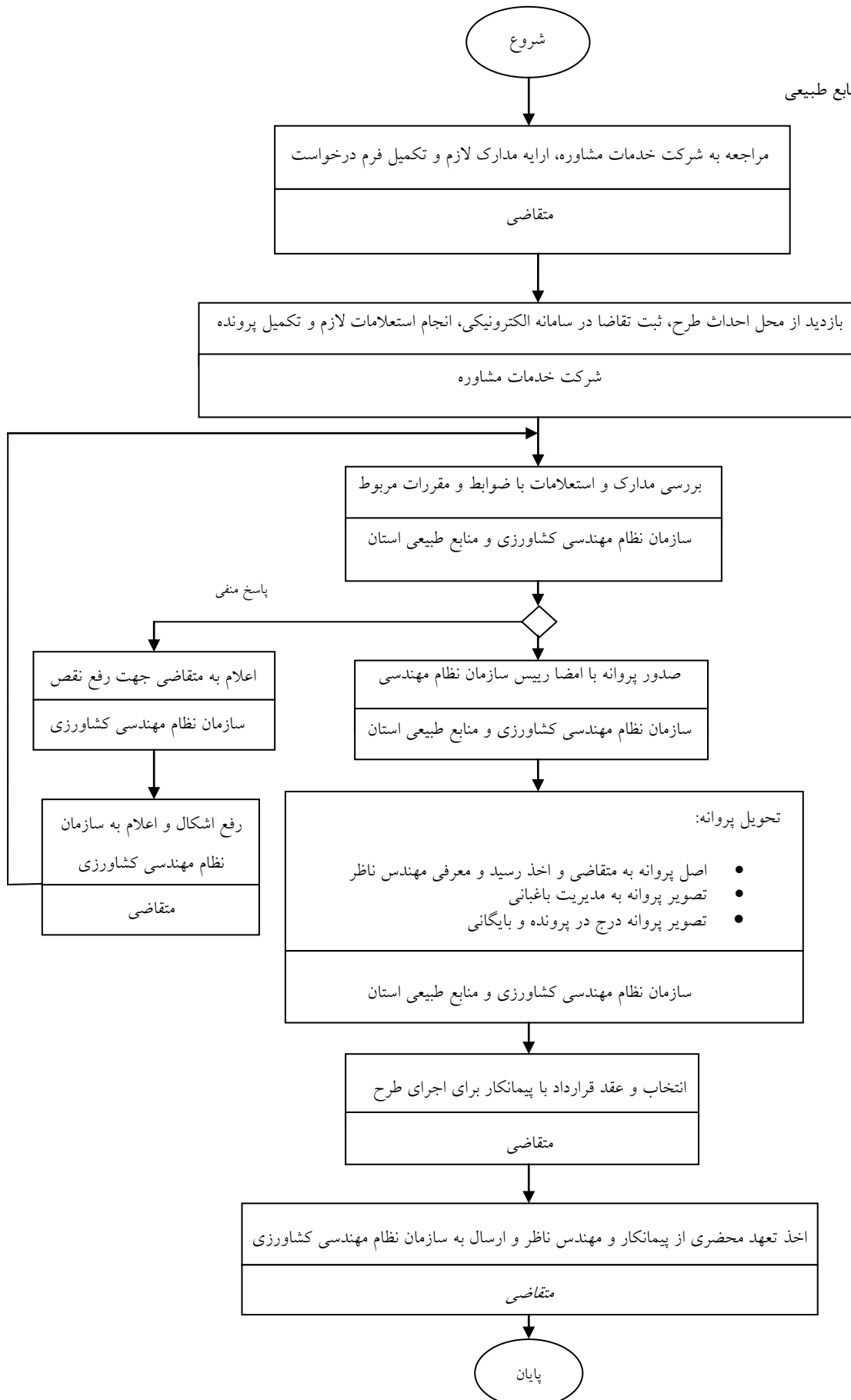
سازمان نظام مهندسی کشاورزی و منابع طبیعی  
استان اصفهان

- اصل موافقت اصولی
- یک قطعه عکس ۳\*۴
- فرم تکمیل شده درخواست متقاضی
- تأییدیه مبلغ تعرفه خدمات پرداخت شده از سوی متقاضی به شرکت

## نمودار فرایند صدور پروانه تأسیس



سازمان نظام مهندسی کشاورزی و منابع طبیعی  
استان اصفهان



سازمان نظام مهندسی کشاورزی و منابع طبیعی استان اصفهان

واحد گلخانه و قارچ خوراکی

## مدارک لازم جهت صدور پروانه تأسیس



سازمان نظام مهندسی کشاورزی و منابع طبیعی  
استان اصفهان

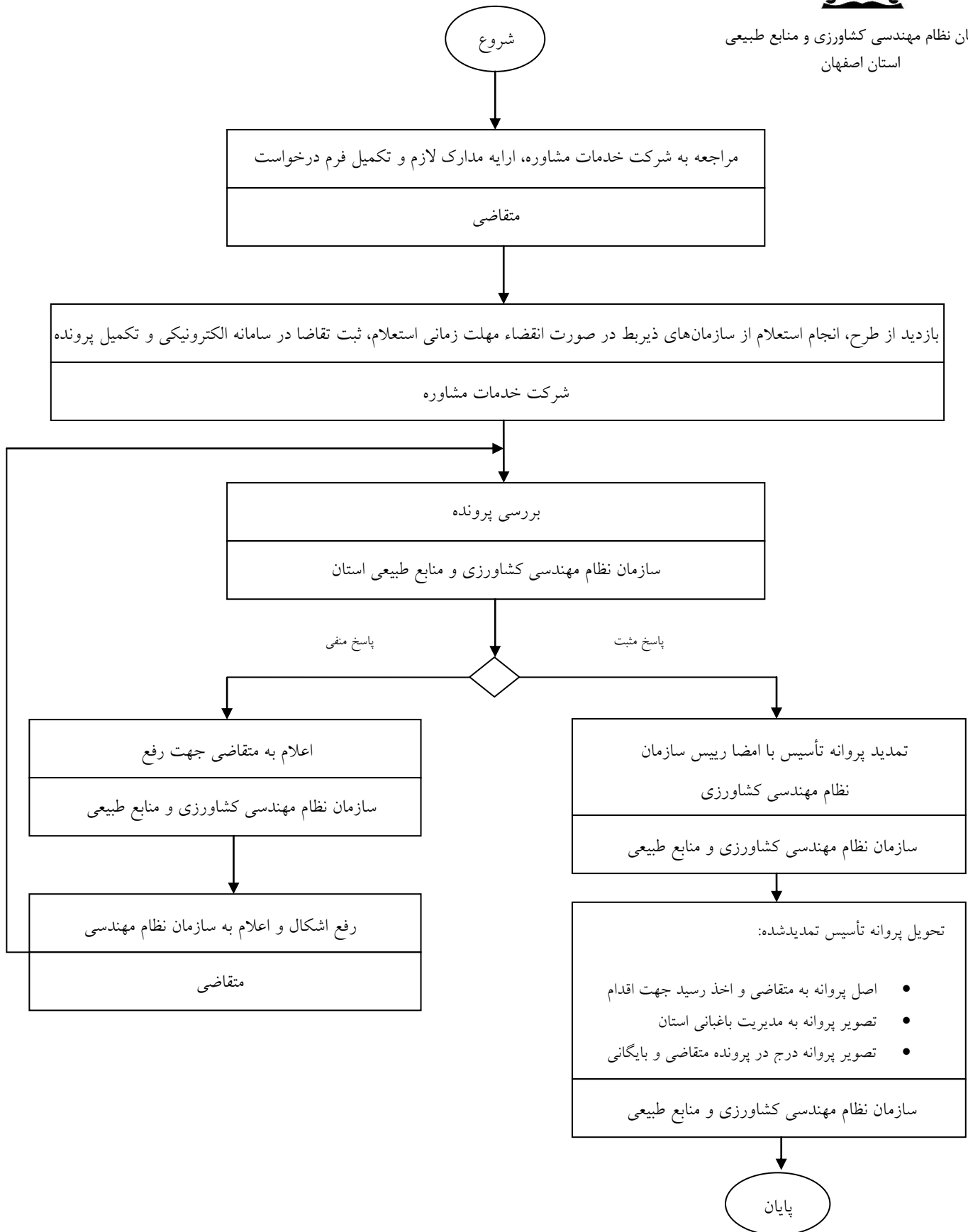
- فرم تکمیل شده درخواست متقاضی
- اصل آنالیز آب و خاک
- فرم تکمیل شده تعهدنامه محضری
- اصل پروانه موافقت اصولی
- دو قطعه عکس ۳\*۴
- فتوکپی پلان نقشه محل اجرای طرح به همراه مختصات جغرافیایی (نقاط UTM)
- پاسخ استعلام اداره امور اراضی (موافقتنامه تبصره ۴ ماده یک قانون حفظ کاربری اراضی)
- پاسخ استعلام شرکت توزیع برق شهرستان
- پاسخ استعلام اداره گاز شهرستان
- پاسخ استعلام اداره منابع طبیعی و آبخیزداری شهرستان
- پاسخ استعلام امور آب منطقه ای شهرستان (در صورت نیاز)\*
- پاسخ استعلام اداره راه و شهرسازی شهرستان (در صورت نیاز)\*
- پاسخ استعلام بخشداری (در صورت نیاز)\*
- پاسخ استعلام شهرداری (در صورت نیاز)\*
- پاسخ استعلام میراث فرهنگی (در صورت نیاز)\*
- پاسخ استعلام شبکه دامپزشکی شهرستان (در صورت نیاز)\*
- مدارک مالکیت قانونی محل مورد تقاضا
- مدارک مالکیت آب کشاورزی مورد نیاز
- تصویر پروانه بهره‌برداری چاه آب کشاورزی (در صورت نیاز)\*
- طرح توجیهی فنی، اقتصادی و مالی مورد تأیید سازمان نظام مهندسی کشاورزی و منابع طبیعی
- فرم تکمیل شده بازدید شرکت فنی و مهندسی
- تأییدیه مبلغ تعرفه خدمات پرداخت شده از سوی متقاضی به شرکت

\* بستگی به موقعیت و شرایط زمین و آب ارایه شده برای احداث طرح و با صلاحدید کارشناس بازدیدکننده استعلامات مربوطه در صورت نیاز انجام شود.

# نمودار فرایند تمدید پروانه تأسیس



سازمان نظام مهندسی کشاورزی و منابع طبیعی  
استان اصفهان





## مدارک لازم جهت تمدید پروانه تأسیس



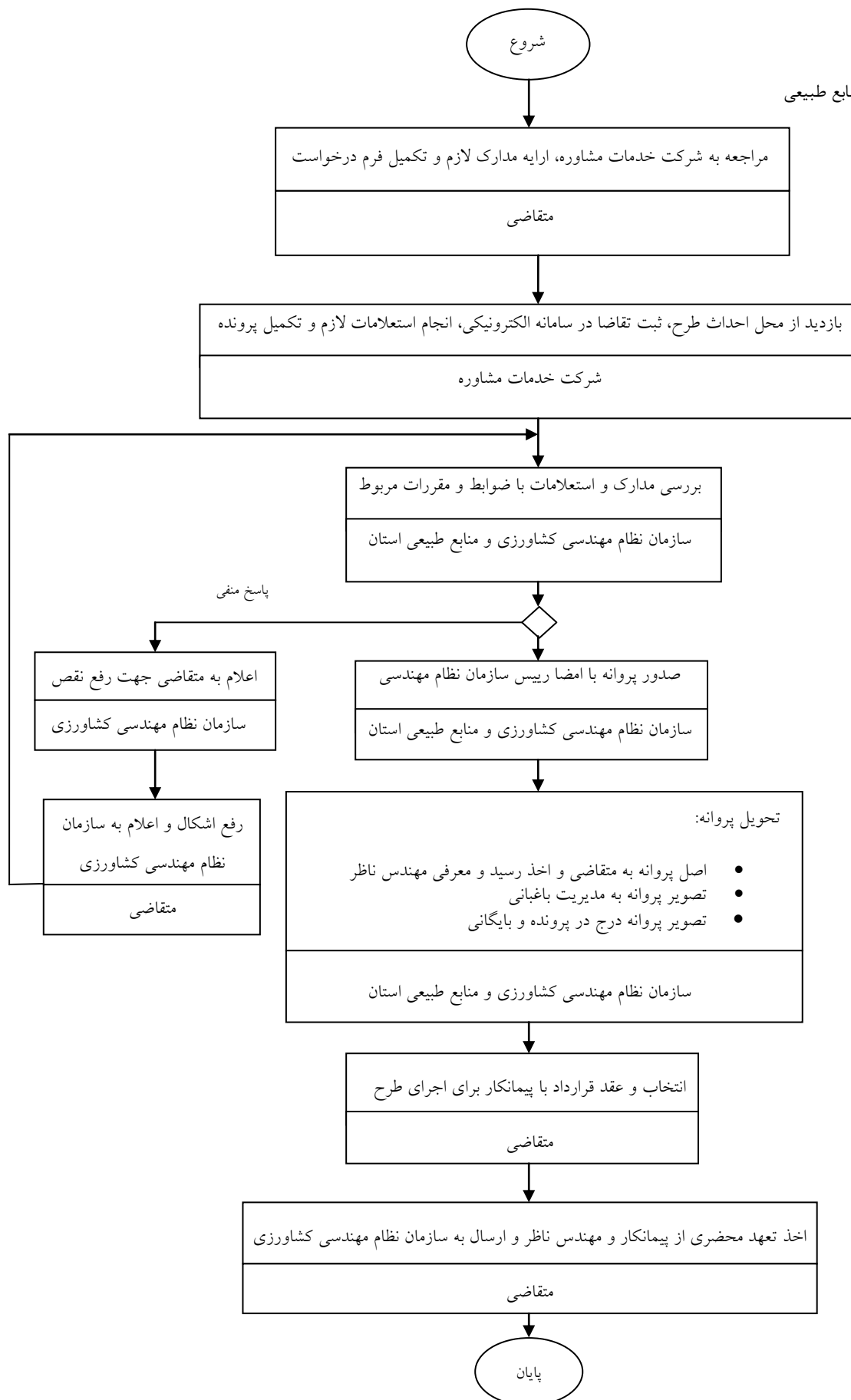
سازمان نظام مهندسی کشاورزی و منابع طبیعی  
استان اصفهان

- اصل پروانه تأسیس
- فرم تکمیل شده درخواست متقاضی
- یک قطعه عکس ۳\*۴
- پاسخ هر یک از استعلامات اخذ شده قبلی در صورت پایان اعتبار آنها
- ارایه آزمون دبی و EC آب در صورت دو بار تمدید پروانه تأسیس
- به روز رسانی طرح توجیهی فنی، اقتصادی و مالی (در صورت نیاز)
- فرم تکمیل شده بازدید شرکت فنی و مهندسی
- فتوکپی پلان نقشه محل اجرای طرح به همراه مختصات جغرافیایی (نقاط UTM)
- تأییدیه مبلغ تعرفه خدمات پرداخت شده از سوی متقاضی به شرکت

## نمودار فرایند صدور پروانه توسعه



سازمان نظام مهندسی کشاورزی و منابع طبیعی  
استان اصفهان



## مدارک لازم جهت صدور پروانه توسعه



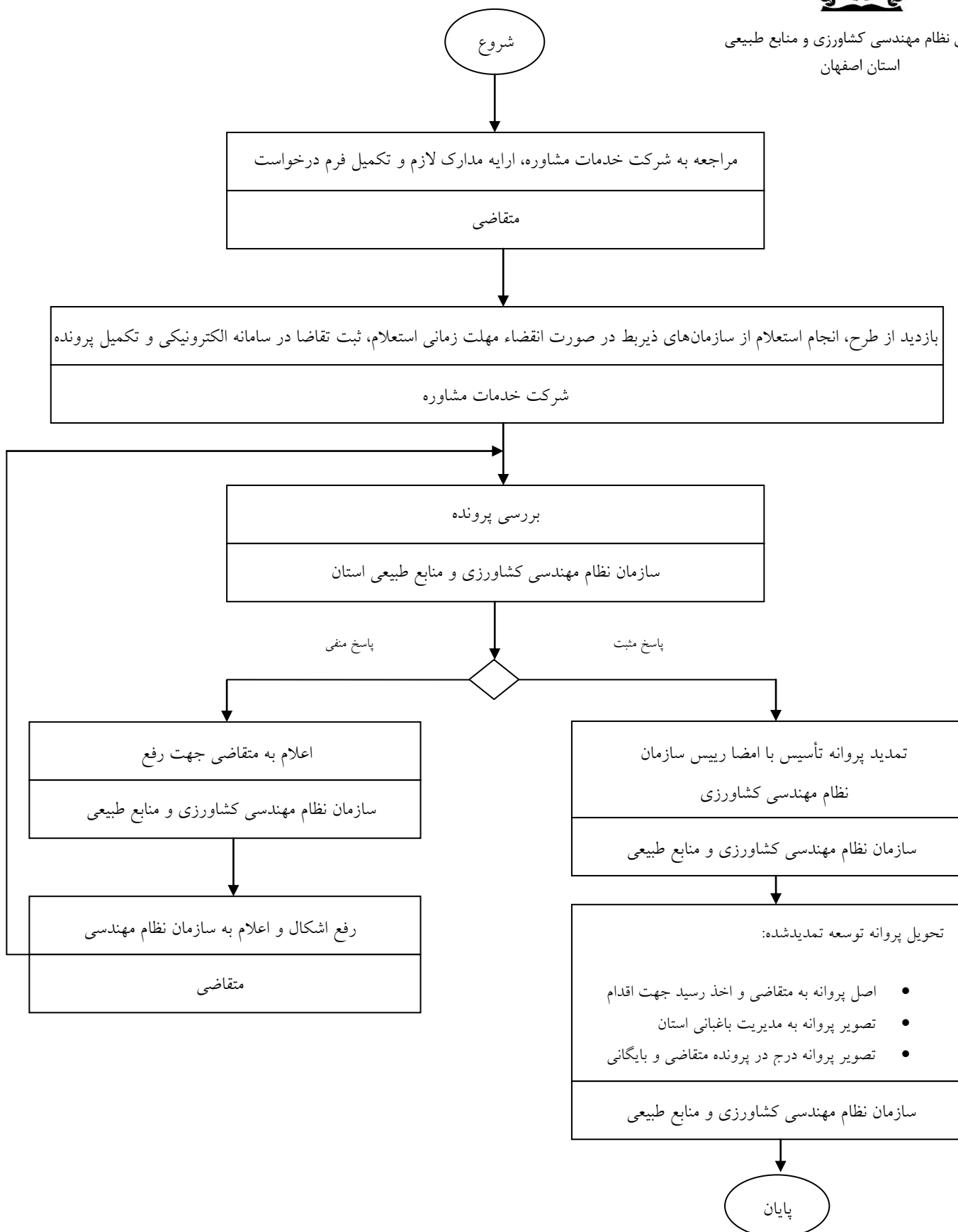
سازمان نظام مهندسی کشاورزی و منابع طبیعی  
استان اصفهان

- فرم تکمیل شده درخواست متقاضی
- اصل آنالیز آب و خاک
- فرم تکمیل شده تعهدنامه محضری
- اصل پروانه موافقت اصولی
- دو قطعه عکس ۳\*۴
- فتوکپی پلان نقشه محل اجرای طرح به همراه مختصات جغرافیایی (نقاط UTM)
- پاسخ استعلام اداره امور اراضی (موافقتنامه تبصره ۴ ماده یک قانون حفظ کاربری اراضی)
- پاسخ استعلام شرکت توزیع برق شهرستان
- پاسخ استعلام اداره گاز شهرستان
- پاسخ استعلام اداره منابع طبیعی و آبخیزداری شهرستان
- پاسخ استعلام امور آب منطقه ای شهرستان (در صورت نیاز)
- پاسخ استعلام اداره راه و شهرسازی شهرستان (در صورت نیاز)
- پاسخ استعلام بخشداری (در صورت نیاز)
- پاسخ استعلام شهرداری (در صورت نیاز)
- پاسخ استعلام میراث فرهنگی (در صورت نیاز)
- پاسخ استعلام شبکه دامپزشکی شهرستان (در صورت نیاز)
- مدارک مالکیت قانونی محل مورد تقاضا
- مدارک مالکیت آب کشاورزی مورد نیاز
- تصویر پروانه بهره‌برداری چاه آب کشاورزی (در صورت نیاز)
- طرح توجیهی فنی، اقتصادی و مالی مورد تأیید سازمان نظام مهندسی کشاورزی و منابع طبیعی
- فرم تکمیل شده بازدید شرکت فنی و مهندسی
- تأییدیه مبلغ تعرفه خدمات پرداخت شده از سوی متقاضی به شرکت

# نمودار فرایند تمدید پروانه توسعه



سازمان نظام مهندسی کشاورزی و منابع طبیعی  
استان اصفهان



## مدارک لازم جهت تمدید پروانه توسعه



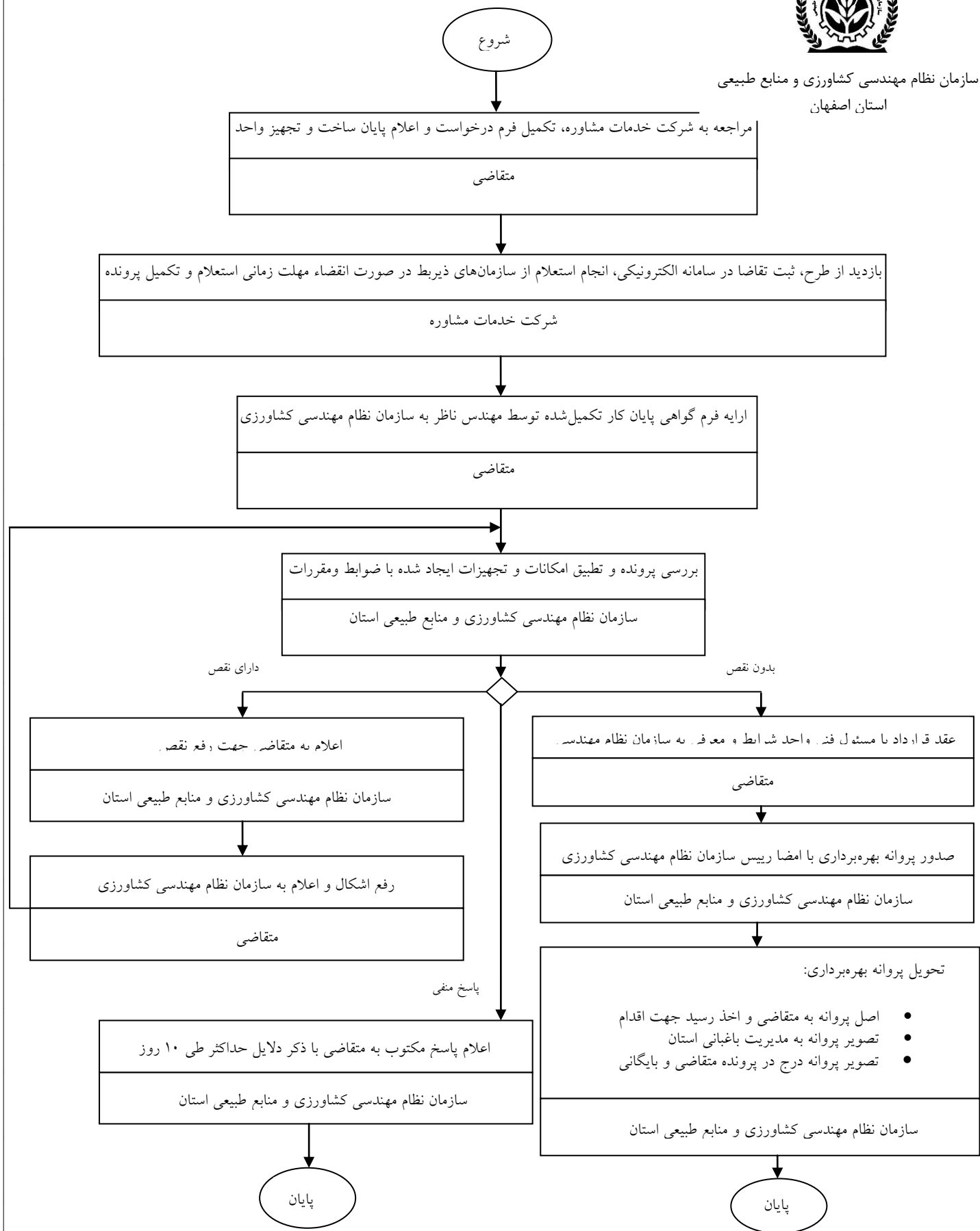
سازمان نظام مهندسی کشاورزی و منابع طبیعی  
استان اصفهان

- اصل پروانه توسعه
- فرم تکمیل شده درخواست متقاضی
- یک قطعه عکس ۳\*۴
- پاسخ هر یک از استعلامات اخذ شده قبلی در صورت پایان اعتبار آنها
- ارایه آزمون دبی و EC آب در صورت دو بار تمدید پروانه توسعه
- به روز رسانی طرح توجیهی فنی، اقتصادی و مالی (در صورت نیاز)
- فرم تکمیل شده بازدید شرکت فنی و مهندسی
- فتوکپی پلان نقشه محل اجرای طرح به همراه مختصات جغرافیایی (نقاط UTM)
- تأییدیه مبلغ تعرفه خدمات پرداخت شده از سوی متقاضی به شرکت

# نمودار فرایند صدور پروانه بهره‌برداری



سازمان نظام مهندسی کشاورزی و منابع طبیعی  
استان اصفهان



## مدارک لازم جهت صدور پروانه بهره برداری



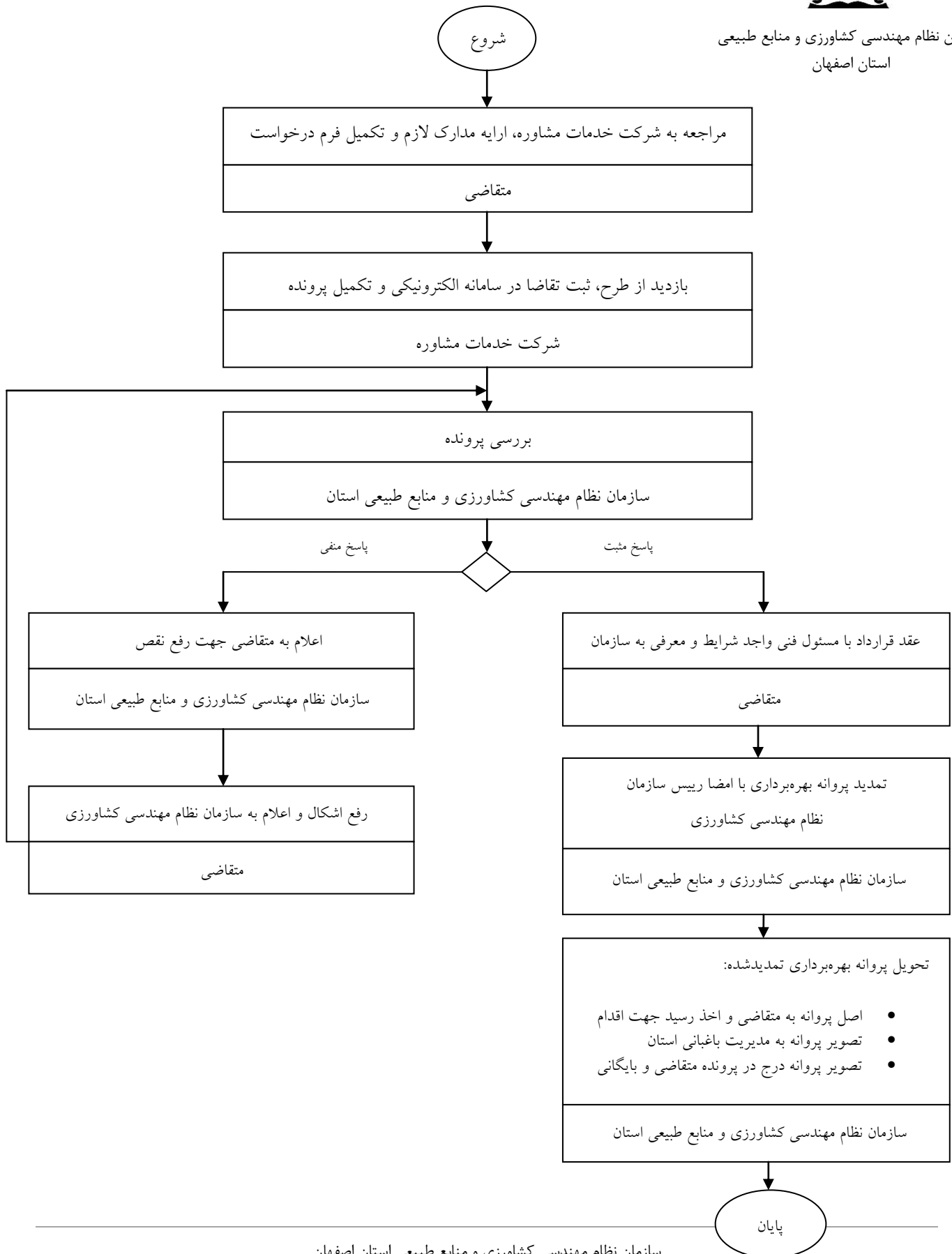
سازمان نظام مهندسی کشاورزی و منابع طبیعی  
استان اصفهان

- فرم تکمیل شده درخواست متقاضی
- اصل پروانه تأسیس یا توسعه
- دو قطعه عکس ۳\*۴
- فتوکپی پلان نقشه محل اجرای طرح به همراه مختصات جغرافیایی (نقاط UTM)
- فرم تکمیل شده بازدید شرکت فنی و مهندسی (گواهی پایان کار)
- تأییدیه مبلغ تعرفه خدمات پرداخت شده از سوی متقاضی به شرکت

# نمودار فرایند تمدید پروانه بهره‌برداری



سازمان نظام مهندسی کشاورزی و منابع طبیعی  
استان اصفهان





## مدارک لازم جهت تمدید پروانه بهره برداری



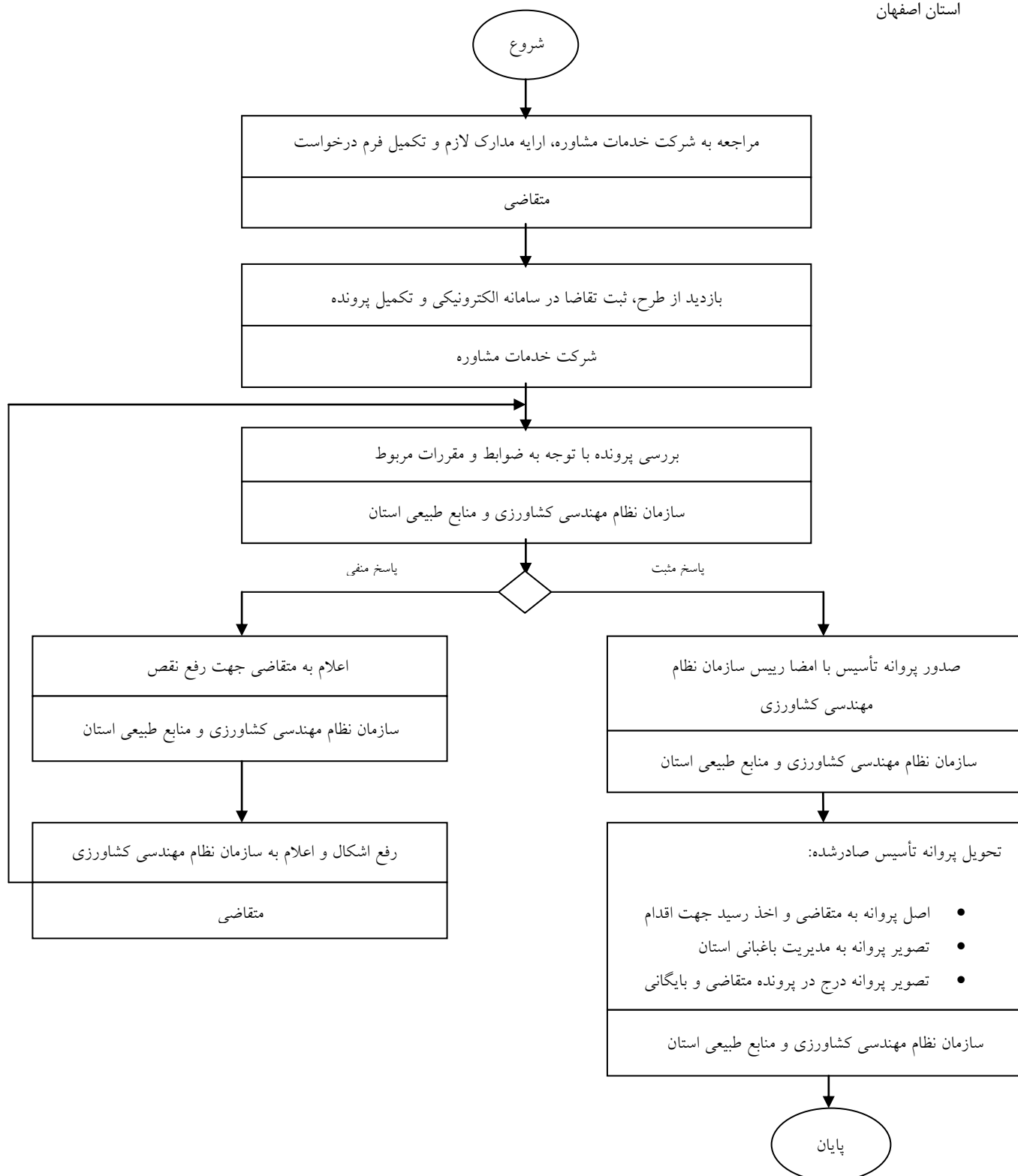
سازمان نظام مهندسی کشاورزی و منابع طبیعی  
استان اصفهان

- فرم تکمیل شده درخواست متقاضی
- فرم تکمیل شده بازدید شرکت فنی و مهندسی
- یک قطعه عکس ۳\*۴
- فتوکپی پلان نقشه محل اجرای طرح به همراه مختصات جغرافیایی (نقاط UTM)
- اصل پروانه بهره برداری
- تأییدیه مبلغ تعرفه خدمات پرداخت شده از سوی متقاضی به شرکت

# نمودار فرایند تغییر نام پروانه تأسیس



سازمان نظام مهندسی کشاورزی و منابع طبیعی  
استان اصفهان



## مدارک لازم جهت تغییر نام پروانه تأسیس



سازمان نظام مهندسی کشاورزی و منابع طبیعی  
استان اصفهان

### الف) مدارک عمومی:

#### اشخاص حقیقی

- ❖ تصویر صفحه اول شناسنامه و صفحه توضیحات
- ❖ تصویر کارت ملی
- ❖ تصویر کارت پایان خدمت یا معافیت
- ❖ تصویر آخرین مدرک تحصیلی
- ❖ دو قطعه عکس ۴\*۳ از متقاضی جدید
- ❖ فرم تکمیل شده شراکت نامه محضری (در صورت نیاز)

#### اشخاص حقوقی

- ❖ تصویر اساسنامه شرکت
- ❖ تصویر آگهی تأسیس شرکت
- ❖ تصویر آگهی آخرین تغییرات شرکت (دارای اعتبار)
- ❖ تصویر صفحه اول و صفحه توضیحات شناسنامه مدیر عامل
- ❖ تصویر کارت ملی مدیر عامل
- ❖ تصویر کارت پایان خدمت یا معافیت مدیر عامل
- ❖ تصویر آخرین مدرک تحصیلی مدیر عامل

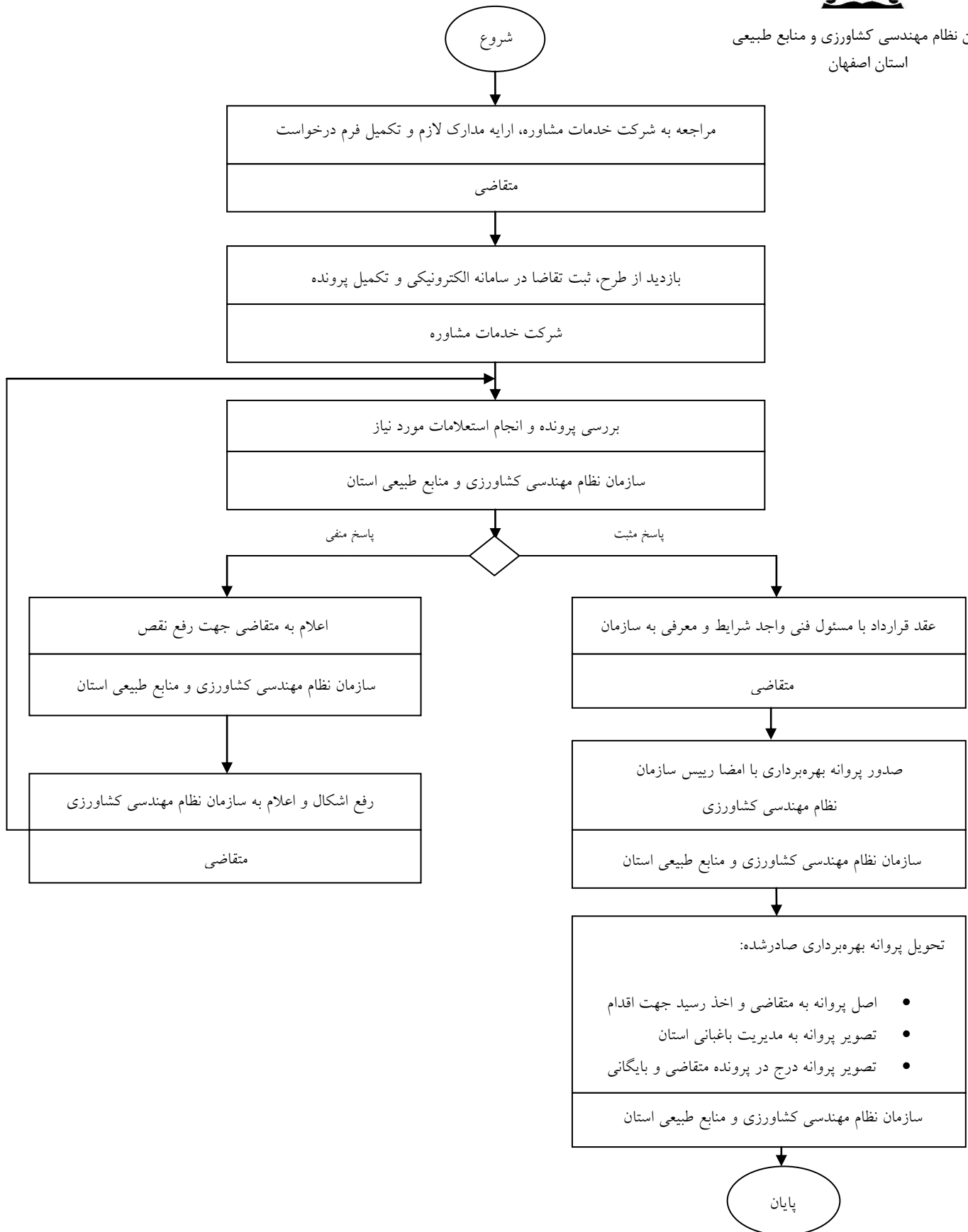
### ب) مدارک اختصاصی:

- تصویر مدارک انتقال مالکیت زمین، آب و تأسیسات واحد مورد نظر
- فرم تکمیل شده درخواست متقاضی
- اصل پروانه تأسیس
- فرم تکمیل شده بازدید شرکت فنی و مهندسی
- فتوکپی پلان نقشه محل اجرای طرح به همراه مختصات جغرافیایی (نقاط UTM)
- تأییدیه مبلغ تعرفه خدمات پرداخت شده از سوی متقاضی به شرکت

# نمودار فرایند تغییر نام پروانه بهره‌برداری



سازمان نظام مهندسی کشاورزی و منابع طبیعی  
استان اصفهان



## مدارک لازم جهت تغییر نام پروانه بهره برداری



سازمان نظام مهندسی کشاورزی و منابع طبیعی  
استان اصفهان

### الف) مدارک عمومی:

#### اشخاص حقیقی

- ❖ تصویر صفحه اول شناسنامه و صفحه توضیحات (در صورت نیاز)
- ❖ تصویر کارت ملی
- ❖ تصویر کارت پایان خدمت یا معافیت
- ❖ تصویر آخرین مدرک تحصیلی
- ❖ دو قطعه عکس ۴\*۳ از متقاضی جدید
- ❖ فرم تکمیل شده شراکت نامه محضری (در صورت نیاز)

#### اشخاص حقوقی

- ❖ تصویر اساسنامه شرکت
- ❖ تصویر آگهی تأسیس شرکت
- ❖ تصویر آگهی آخرین تغییرات شرکت (دارای اعتبار)
- ❖ تصویر صفحه اول و صفحه توضیحات شناسنامه مدیر عامل
- ❖ تصویر کارت ملی مدیر عامل
- ❖ تصویر کارت پایان خدمت یا معافیت مدیر عامل
- ❖ تصویر آخرین مدرک تحصیلی مدیر عامل

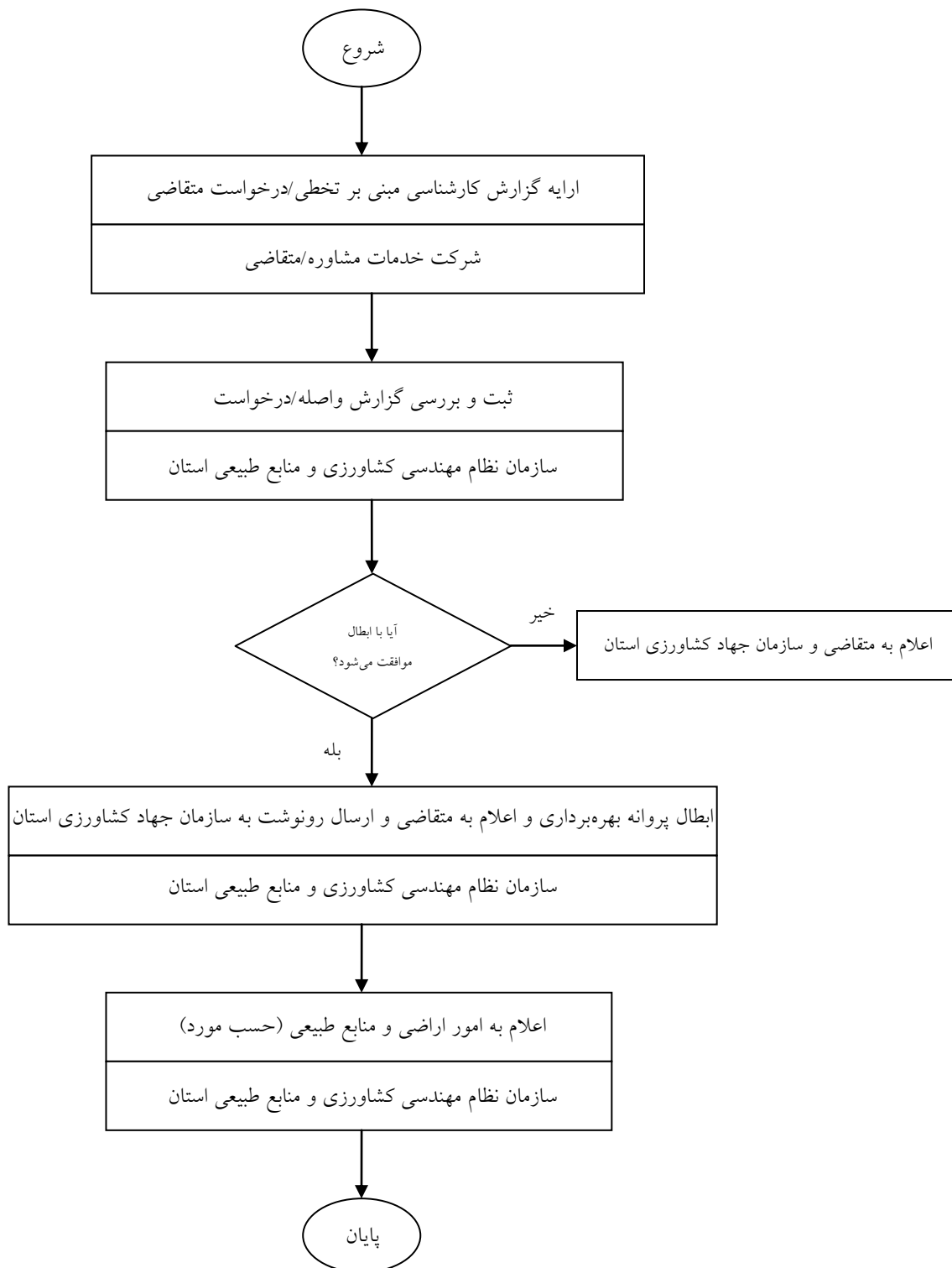
### ب) مدارک اختصاصی:

- تصویر مدارک انتقال مالکیت زمین، آب، گلخانه و تأسیسات واحد مورد نظر
- فرم تکمیل شده درخواست متقاضی
- اصل پروانه بهره برداری
- فرم تکمیل شده بازدید شرکت فنی و مهندسی
- فتوکپی پلان نقشه محل اجرای طرح به همراه مختصات جغرافیایی (نقاط UTM)
- تأییدیه مبلغ تعرفه خدمات پرداخت شده از سوی متقاضی به شرکت

# نمودار فرایند ابطال پروانه بهره‌برداری



سازمان نظام مهندسی کشاورزی و منابع طبیعی  
استان اصفهان



## مدارک لازم جهت ابطال پروانه بهره‌برداری



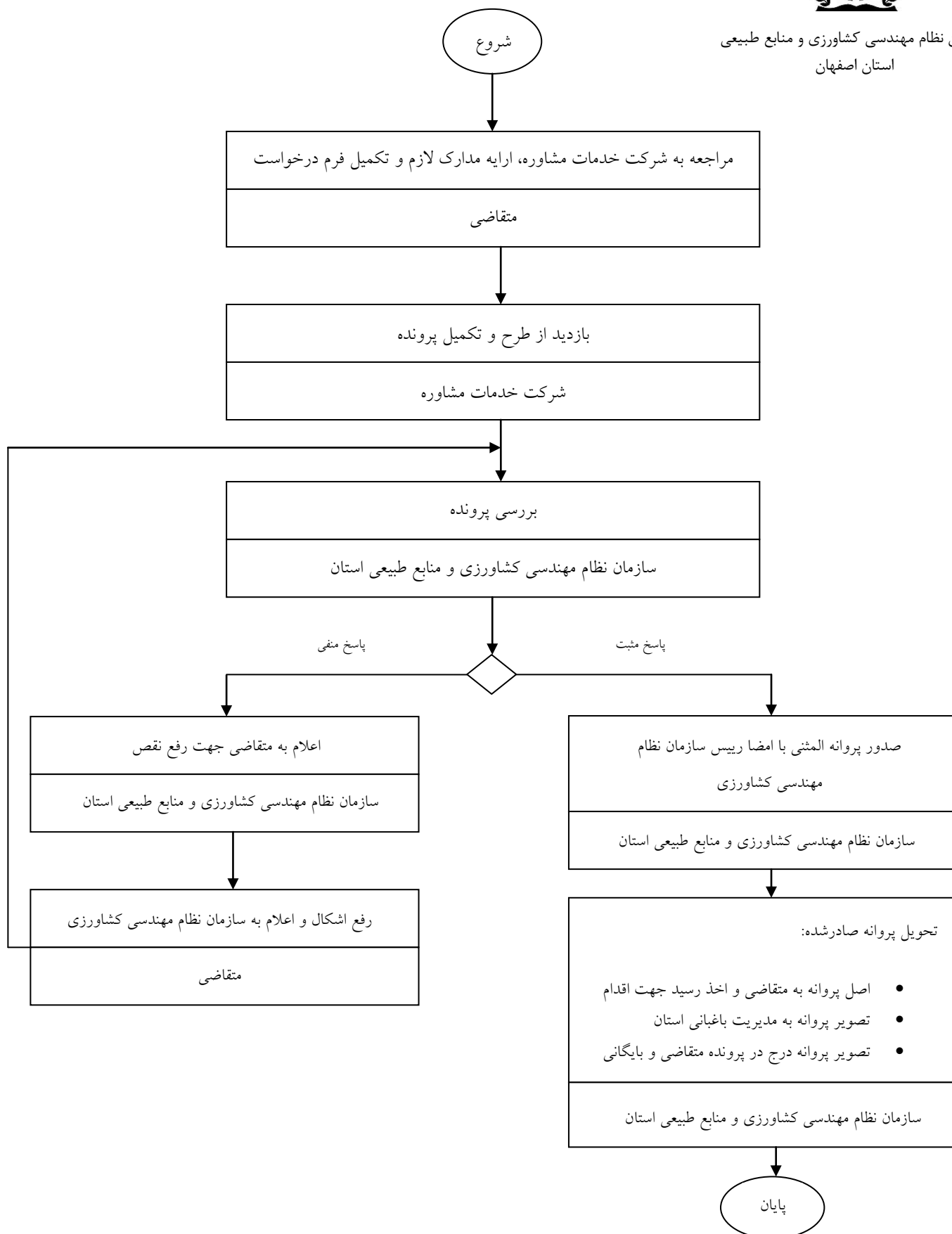
سازمان نظام مهندسی کشاورزی و منابع طبیعی  
استان اصفهان

- درخواست متقاضی یا گزارش شرکت مبنی بر تخلف
- فتوکپی پلان نقشه محل اجرای طرح به همراه مختصات جغرافیایی (نقاط UTM)
- اصل پروانه بهره‌برداری
- تأییدیه مبلغ تعرفه خدمات پرداخت شده از سوی متقاضی به شرکت

# نمودار فرایند صدور پروانه المثنی



سازمان نظام مهندسی کشاورزی و منابع طبیعی  
استان اصفهان





## مدارک لازم جهت صدور پروانه المثنی



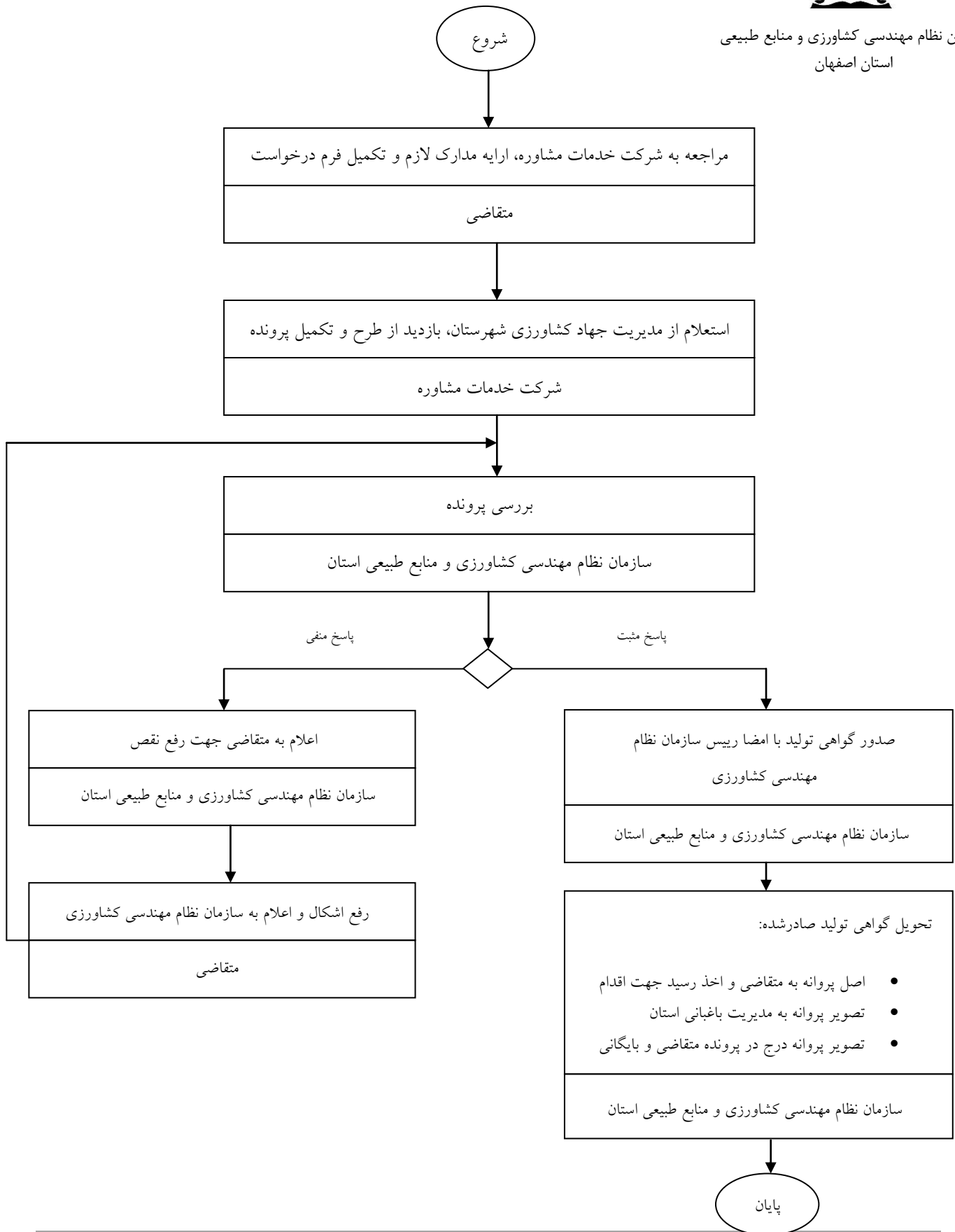
سازمان نظام مهندسی کشاورزی و منابع طبیعی  
استان اصفهان

- فرم تکمیل شده درخواست متقاضی
- فرم تکمیل شده تعهد محضری مبنی بر پذیرش هرگونه عواقب ناشی از سوء استفاده احتمالی از پروانه مفقودشده
- فرم تکمیل شده بازدید شرکت فنی و مهندسی
- دو قطعه عکس ۳\*۴
- فتوکپی پلان نقشه محل اجرای طرح به همراه مختصات جغرافیایی (نقاط UTM)
- استعلام از مدیریت جهاد کشاورزی شهرستان (در صورت نیاز)
- تهیه استشهاد محلی (در صورت نیاز)
- تأییدیه مبلغ تعرفه خدمات پرداخت شده از سوی متقاضی به شرکت

# نمودار فرایند صدور گواهی تولید



سازمان نظام مهندسی کشاورزی و منابع طبیعی  
استان اصفهان



## مدارک لازم جهت صدور گواهی تولید



سازمان نظام مهندسی کشاورزی و منابع طبیعی  
استان اصفهان

الف) مدارک عمومی:

### اشخاص حقیقی

- ❖ تصویر صفحه اول شناسنامه و صفحه توضیحات (در صورت نیاز)
- ❖ تصویر کارت ملی
- ❖ تصویر کارت پایان خدمت یا معافیت (در صورت نیاز)
- ❖ تصویر آخرین مدرک تحصیلی
- ❖ دو قطعه عکس ۳\*۴
- ❖ فرم تکمیل شده شراکت نامه محضری (در صورت نیاز)

### اشخاص حقوقی

- ❖ تصویر اساسنامه شرکت
- ❖ تصویر آگهی تأسیس شرکت
- ❖ تصویر آگهی آخرین تغییرات شرکت (دارای اعتبار)
- ❖ تصویر صفحه اول و صفحه توضیحات شناسنامه مدیر عامل
- ❖ تصویر کارت ملی مدیر عامل
- ❖ تصویر کارت پایان خدمت یا معافیت مدیر عامل
- ❖ تصویر آخرین مدرک تحصیلی مدیر عامل

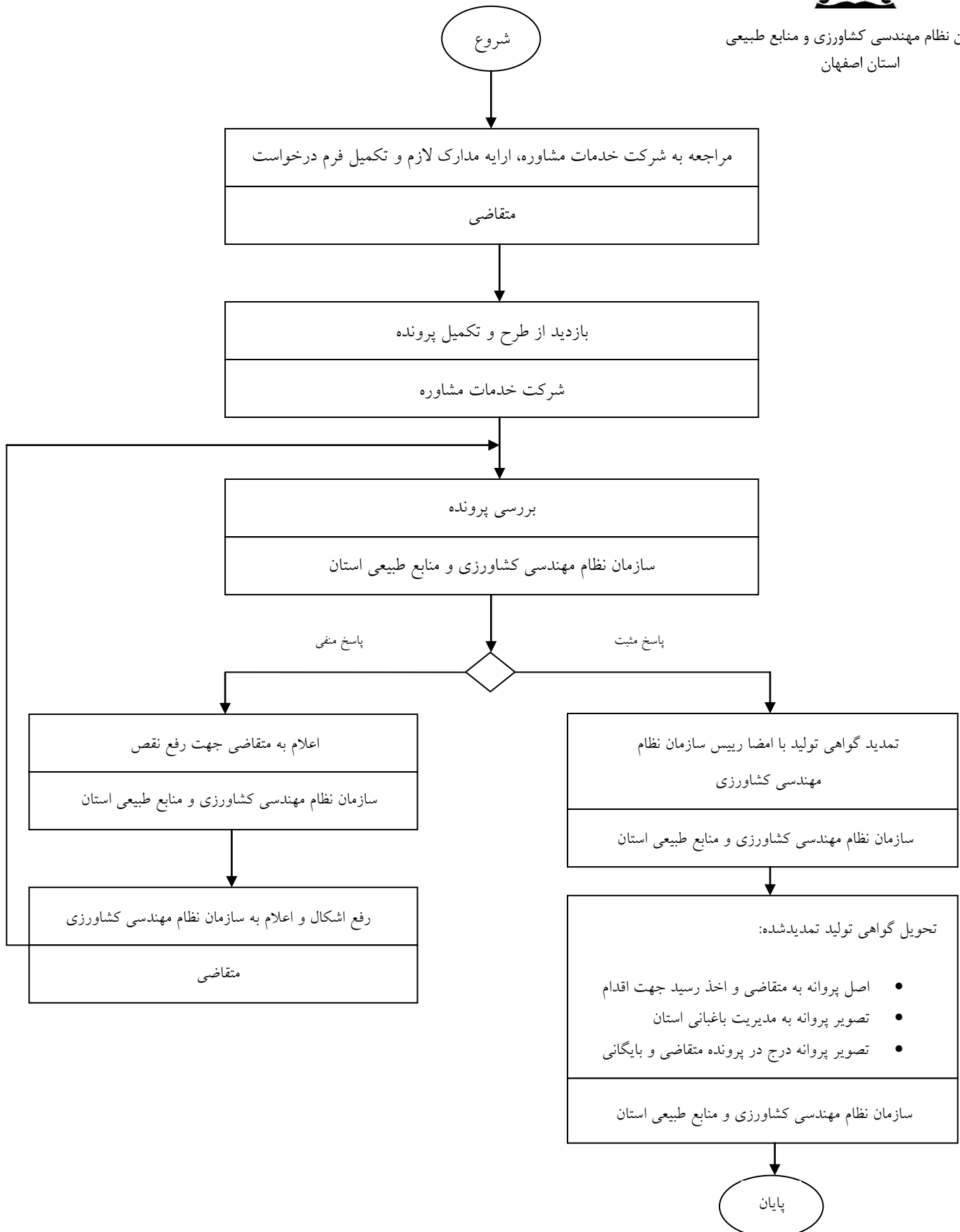
ب) مدارک اختصاصی:

- فرم تکمیل شده درخواست متقاضی
- فرم تکمیل شده بازدید شرکت فنی و مهندسی
- پاسخ استعلام مدیریت جهاد کشاورزی شهرستان در خصوص سابقه سازه گلخانه مورد نظر
- پاسخ استعلام اداره حفاظت محیط زیست شهرستان (در صورت نیاز برای واحد پرورش قارچ خوراکی)
- مدارک مالکیت قانونی محل مود تقاضا
- مدارک مالکیت آب کشاورزی مورد نیاز
- فتوکپی پلان نقشه محل اجرای طرح به همراه مختصات جغرافیایی (نقاط UTM)
- تأییدیه مبلغ تعرفه خدمات پرداخت شده از سوی متقاضی به شرکت

# نمودار فرایند تمدید گواهی تولید



سازمان نظام مهندسی کشاورزی و منابع طبیعی  
استان اصفهان



## مدارک لازم جهت تمدید گواهی تولید



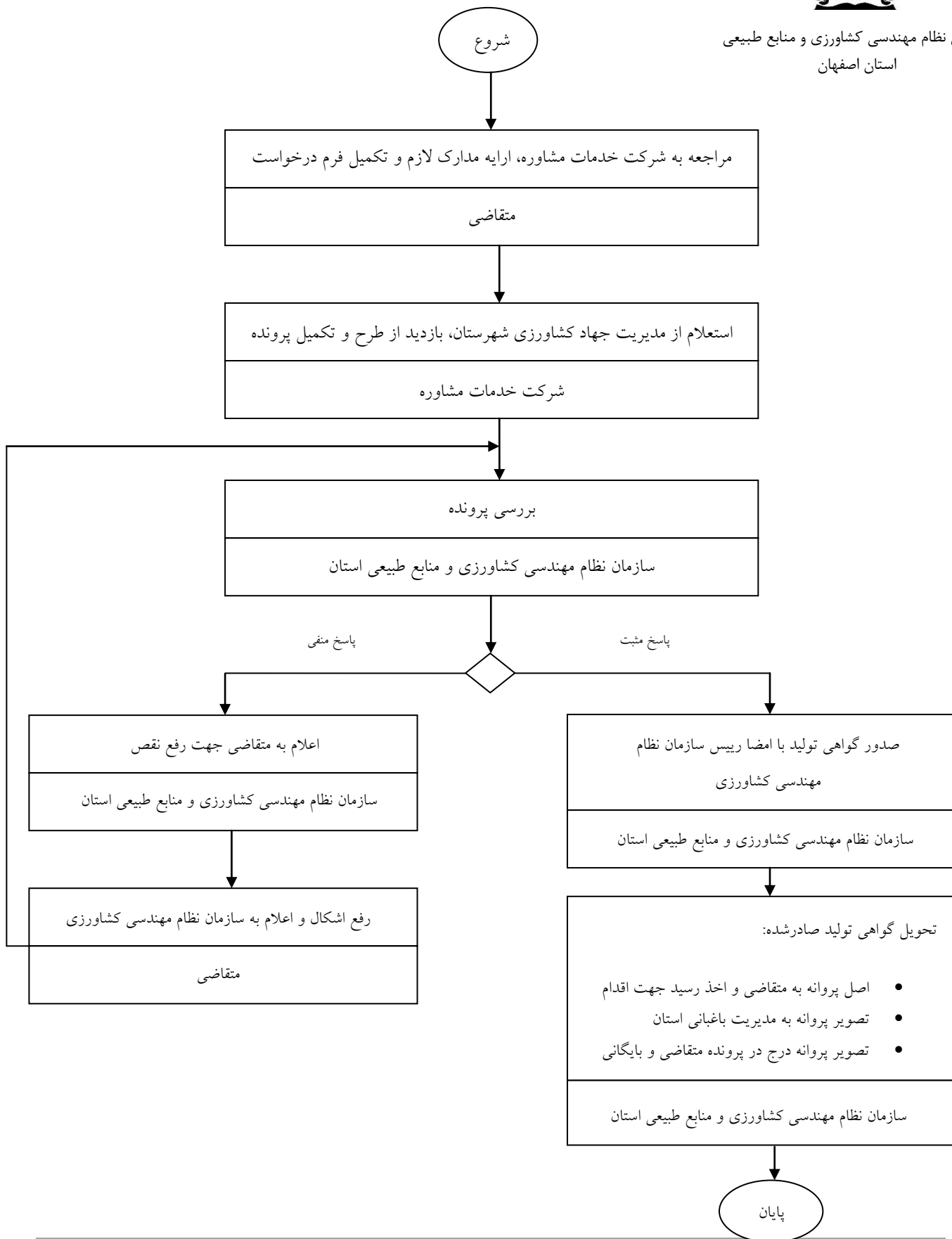
سازمان نظام مهندسی کشاورزی و منابع طبیعی  
استان اصفهان

- فرم تکمیل شده درخواست متقاضی
- فرم تکمیل شده بازدید شرکت فنی و مهندسی
- یک قطعه عکس ۳\*۴
- فتوکپی پلان نقشه محل اجرای طرح به همراه مختصات جغرافیایی (نقاط UTM)
- اصل گواهی تولید
- تأییدیه مبلغ تعرفه خدمات پرداخت شده از سوی متقاضی به شرکت

# نمودار فرایند افزایش سطح یا جابجایی گواهی تولید



سازمان نظام مهندسی کشاورزی و منابع طبیعی  
استان اصفهان



## مدارک لازم جهت افزایش سطح یا جابجایی گواهی تولید



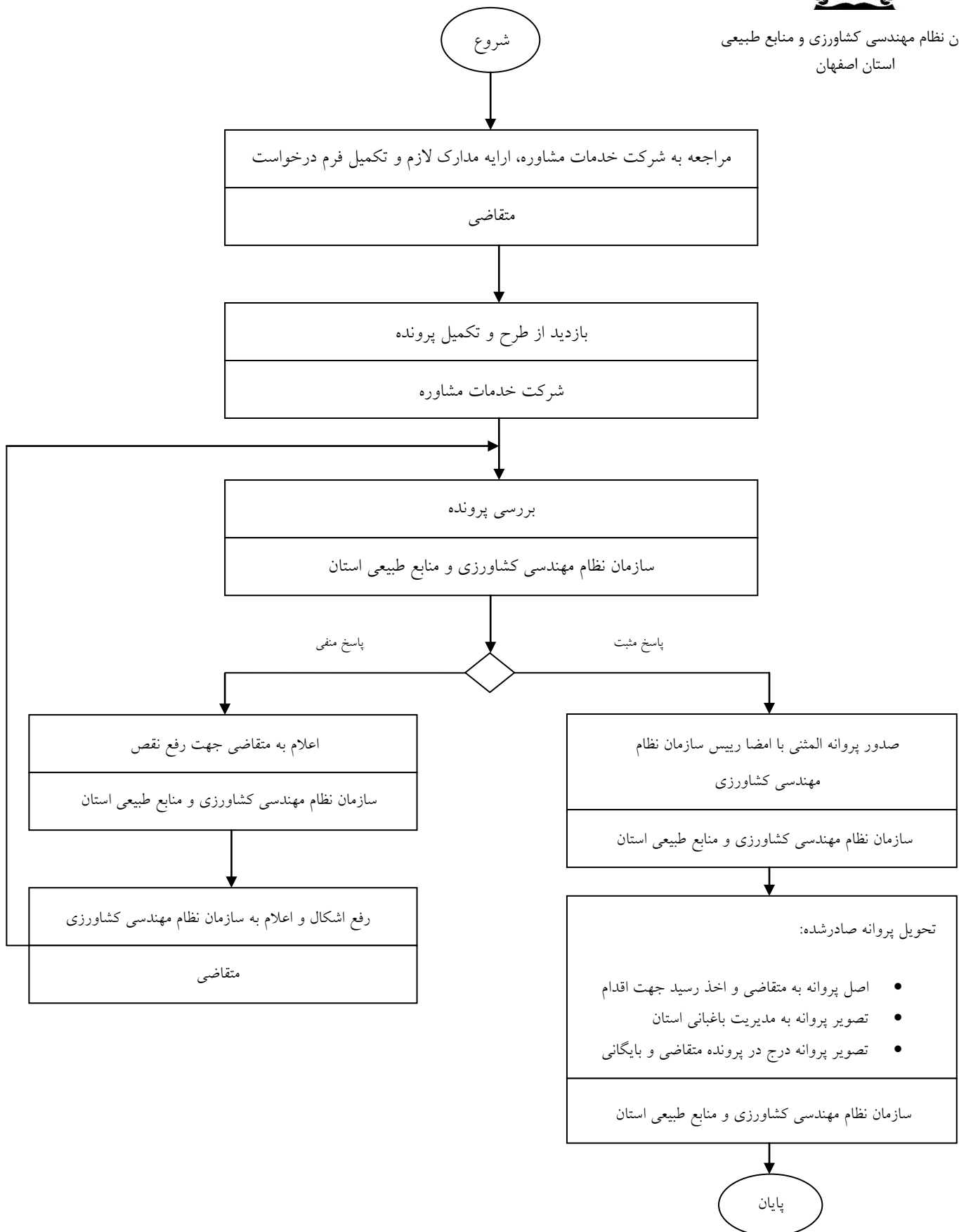
سازمان نظام مهندسی کشاورزی و منابع طبیعی  
استان اصفهان

- فرم تکمیل شده درخواست متقاضی
- فرم تکمیل شده بازدید شرکت فنی و مهندسی
- پاسخ استعلام مدیریت جهاد کشاورزی شهرستان
- پاسخ استعلام اداره حفاظت محیط زیست شهرستان (در صورت نیاز برای واحد پرورش قارچ خوراکی)
- مدارک مالکیت قانونی محل مود تقاضا
- مدارک مالکیت آب کشاورزی مورد نیاز
- فتوکپی پلان نقشه محل اجرای طرح به همراه مختصات جغرافیایی (نقاط UTM)
- تأییدیه مبلغ تعرفه خدمات پرداخت شده از سوی متقاضی به شرکت

# نمودار فرایند صدور گواهی تولید المثنی



سازمان نظام مهندسی کشاورزی و منابع طبیعی  
استان اصفهان





## مدارک لازم جهت صدور گواهی تولید المثنی



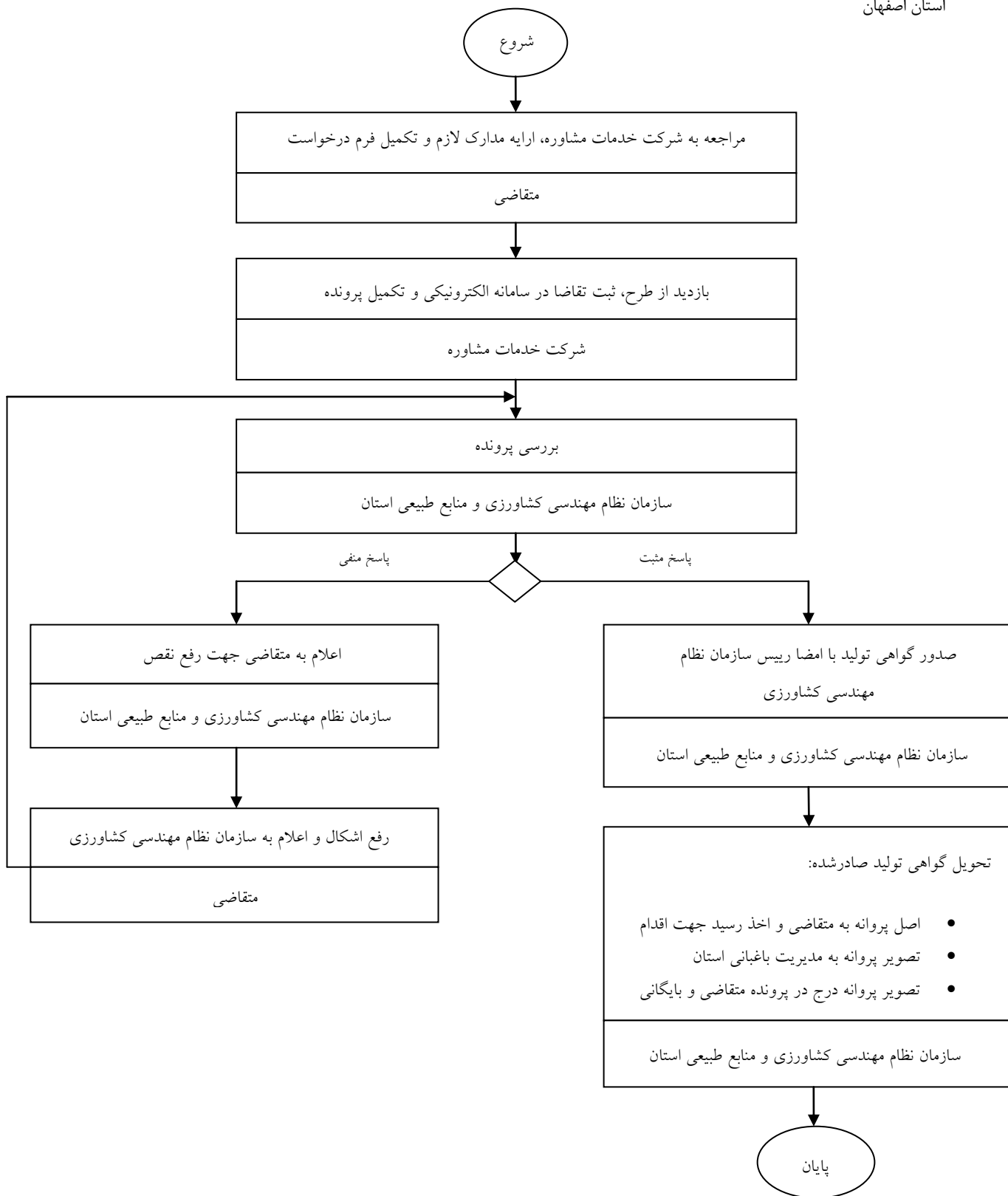
سازمان نظام مهندسی کشاورزی و منابع طبیعی  
استان اصفهان

- فرم تکمیل شده درخواست متقاضی
- فرم تکمیل شده بازدید شرکت فنی و مهندسی
- دو قطعه عکس ۳\*۴
- فتوکپی پلان نقشه محل اجرای طرح به همراه مختصات جغرافیایی (نقاط UTM)
- فرم تکمیل شده تعهد محضری مبنی بر پذیرش هرگونه عواقب ناشی از سوء استفاده احتمالی از پروانه مفقودشده
- استعلام از مدیریت جهاد کشاورزی شهرستان (در صورت نیاز)
- تهیه استشهاد محلی (در صورت نیاز)
- تأییدیه مبلغ تعرفه خدمات پرداخت شده از سوی متقاضی به شرکت

# نمودار فرایند تغییر نام گواهی تولید



سازمان نظام مهندسی کشاورزی و منابع طبیعی  
استان اصفهان



## مدارک لازم جهت تغییر نام گواهی تولید



سازمان نظام مهندسی کشاورزی و منابع طبیعی  
استان اصفهان

### الف) مدارک عمومی:

#### اشخاص حقیقی

- ❖ تصویر صفحه اول شناسنامه و صفحه توضیحات (در صورت نیاز)
- ❖ تصویر کارت ملی
- ❖ تصویر کارت پایان خدمت یا معافیت
- ❖ تصویر آخرین مدرک تحصیلی
- ❖ دو قطعه عکس ۴\*۳ از متقاضی جدید
- ❖ فرم تکمیل شده شراکت نامه محضری (در صورت نیاز)

#### اشخاص حقوقی

- ❖ تصویر اساسنامه شرکت
- ❖ تصویر آگهی تأسیس شرکت
- ❖ تصویر آگهی آخرین تغییرات شرکت (دارای اعتبار)
- ❖ تصویر صفحه اول و صفحه توضیحات شناسنامه مدیر عامل
- ❖ تصویر کارت ملی مدیر عامل
- ❖ تصویر کارت پایان خدمت یا معافیت مدیر عامل
- ❖ تصویر آخرین مدرک تحصیلی مدیر عامل

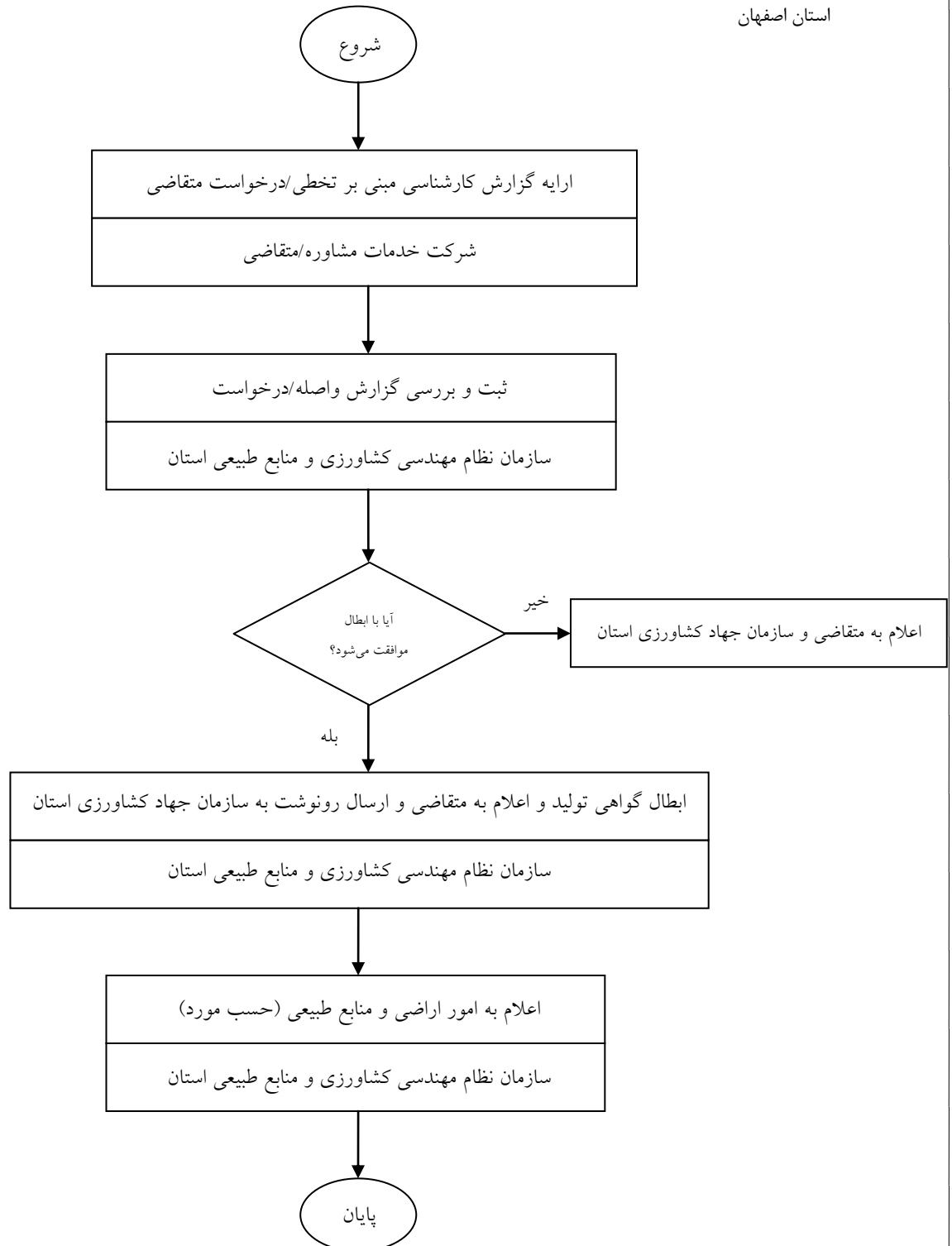
### ب) مدارک اختصاصی:

- تصویر مدارک انتقال مالکیت زمین، آب، گلخانه و تأسیسات واحد مورد نظر
- فرم تکمیل شده درخواست متقاضی
- اصل گواهی تولید
- فرم تکمیل شده بازدید شرکت فنی و مهندسی
- فتوکپی پلان نقشه محل اجرای طرح به همراه مختصات جغرافیایی (نقاط UTM)
- تأییدیه مبلغ تعرفه خدمات پرداخت شده از سوی متقاضی به شرکت

## نمودار فرایند ابطال گواهی تولید



سازمان نظام مهندسی کشاورزی و منابع طبیعی  
استان اصفهان



## مدارک لازم جهت ابطال گواهی تولید



سازمان نظام مهندسی کشاورزی و منابع طبیعی  
استان اصفهان

- درخواست متقاضی یا گزارش شرکت مبنی بر تخلف
- فتوکپی پلان نقشه محل اجرای طرح به همراه مختصات جغرافیایی (نقاط UTM)
- اصل گواهی تولید
- تأییدیه مبلغ تعرفه خدمات پرداخت شده از سوی متقاضی به شرکت