



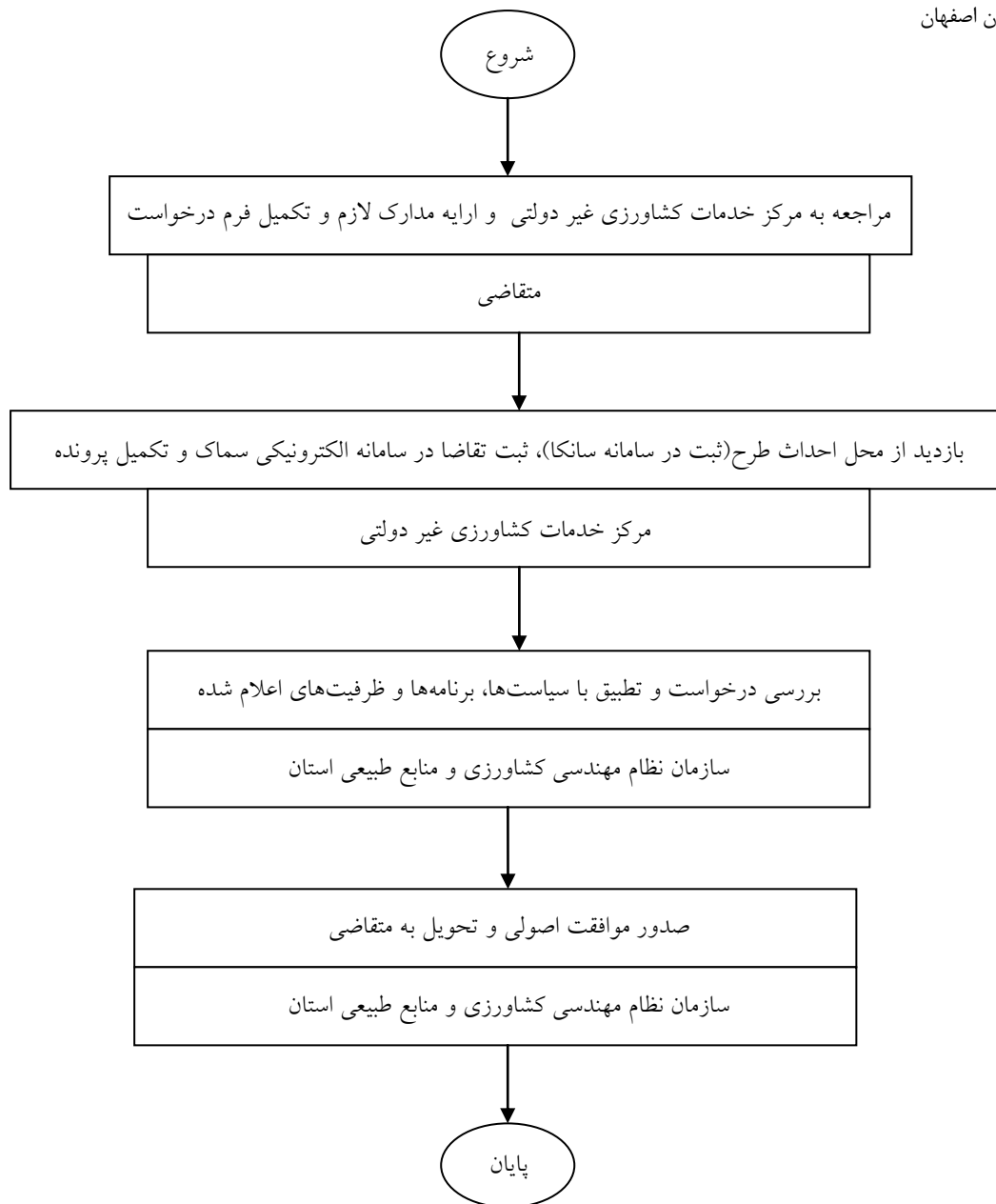
سازمان نظام مهندسی کشاورزی و منابع طبیعی
استان اصفهان

فرایند و مدارک مورد نیاز صدور و تمدید پروانه واحدهای گلخانه و تولید و پرورش قارچ خوراکی

نمودار فرایند صدور موافقت اصولی
(صرفاً در خصوص متقاضیان واگذاری اراضی ملی)



سازمان نظام مهندسی کشاورزی و منابع طبیعی
استان اصفهان



مدارک لازم جهت صدور موافقت اصولی



سازمان نظام مهندسی کشاورزی و منابع طبیعی
استان اصفهان

اشخاص حقیقی

- ❖ فرم تکمیل شده درخواست متقاضی
- ❖ فتوکپی پلان نقشه محل اجرای طرح به همراه مختصات جغرافیایی (نقاط UTM)
- ❖ تصویر صفحه اول شناسنامه و صفحه توضیحات (در صورت نیاز) *
- ❖ تصویر کارت ملی
- ❖ تصویر کارت پایان خدمت یا معافیت (در صورت نیاز) ** *
- ❖ تصویر آخرین مدرک تحصیلی
- ❖ دو قطعه عکس ۴*۳
- ❖ تأییدیه مبلغ تعرفه خدمات پرداخت شده از سوی متقاضی به شرکت

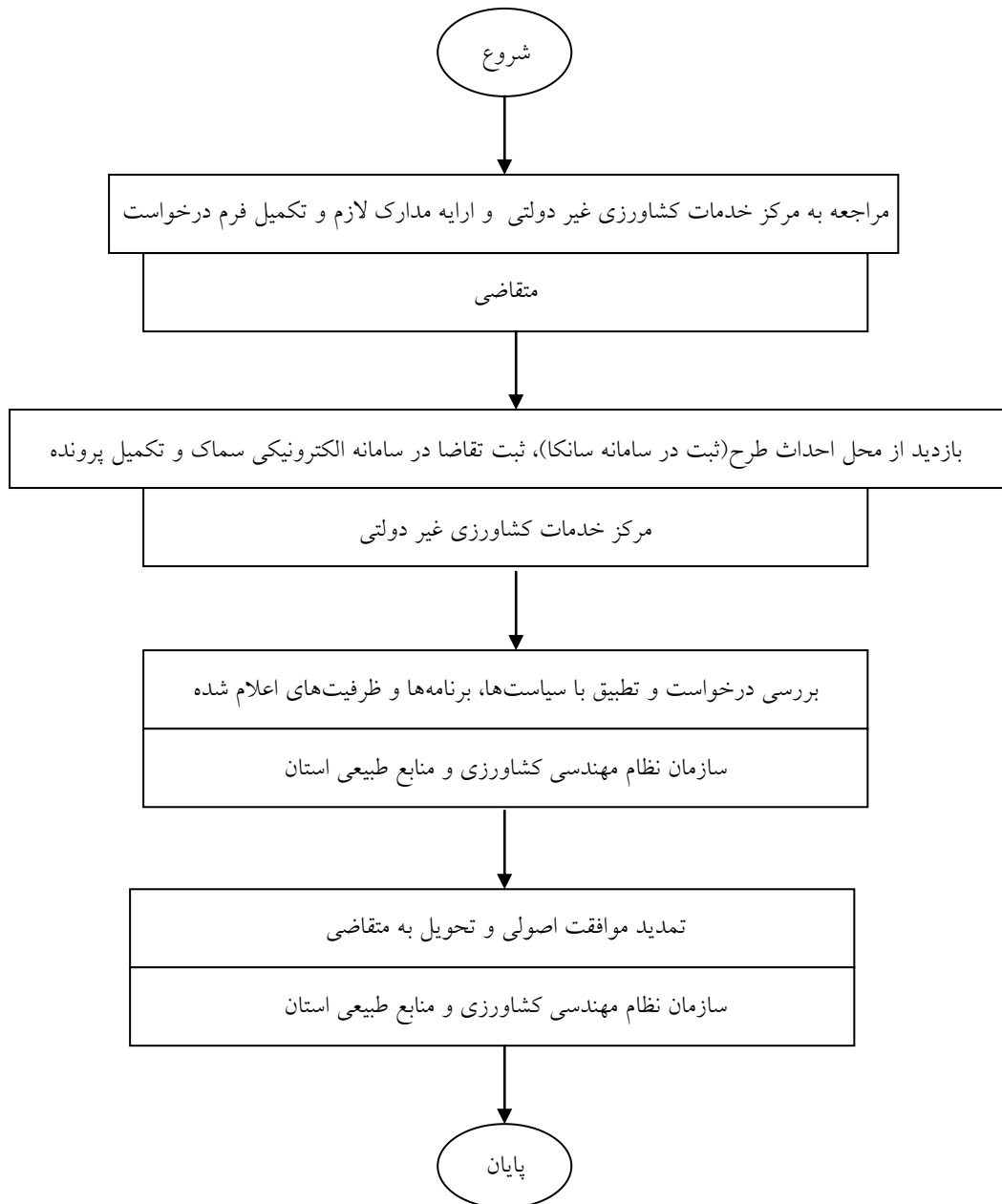
اشخاص حقوقی

- ❖ فرم تکمیل شده درخواست متقاضی
- ❖ فتوکپی پلان نقشه محل اجرای طرح به همراه مختصات جغرافیایی (نقاط UTM)
- ❖ تصویر اساسنامه شرکت
- ❖ تصویر آگهی تأسیس شرکت
- ❖ تصویر آگهی آخرین تغییرات شرکت (دارای اعتبار)
- ❖ تصویر صفحه اول و صفحه توضیحات شناسنامه مدیر عامل
- ❖ تصویر کارت ملی مدیر عامل
- ❖ تصویر کارت پایان خدمت یا معافیت مدیر عامل
- ❖ تصویر آخرین مدرک تحصیلی مدیر عامل
- ❖ تأییدیه مبلغ تعرفه خدمات پرداخت شده از سوی متقاضی به شرکت
- ❖ خدمت یا معافیت برای متقاضیانی که کمتر از پنجاه سال تمام دارند الزامی می باشد.
- ❖ تکمیل و ارسال فرم شراکت نامه محضری برای پرونده‌هایی که بیش از یک متقاضی دارد جهت تعیین میزان شراکت و مشخصات شخصی که باید در متن پروانه ذکر شود الزامی است.

نمودار فرایند تمدید موافقت اصولی



سازمان نظام مهندسی کشاورزی و منابع طبیعی
استان اصفهان



مدارک لازم جهت تمدید موافقت اصولی



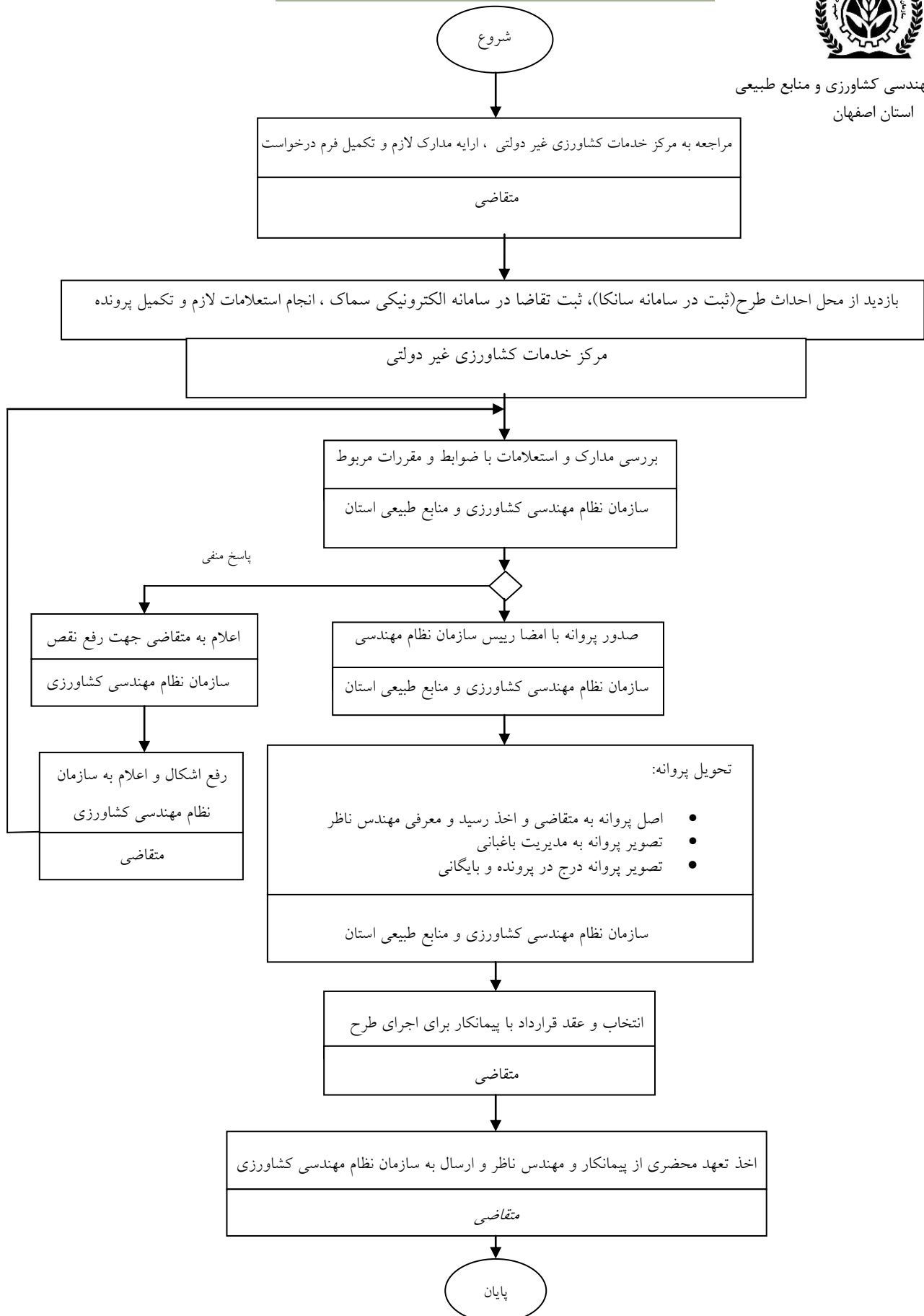
سازمان نظام مهندسی کشاورزی و منابع طبیعی
استان اصفهان

- اصل موافقت اصولی
- یک قطعه عکس ۴*۳
- فرم تکمیل شده درخواست متقاضی
- تأییدیه مبلغ تعرفه خدمات پرداخت شده از سوی متقاضی به شرکت

نمودار فرایند صدور پروانه تأسیس



سازمان نظام مهندسی کشاورزی و منابع طبیعی
استان اصفهان



سازمان نظام مهندسی کشاورزی و منابع طبیعی استان اصفهان

واحد گلخانه و قارچ خوراکی

مدارک لازم جهت صدور پروانه تأسیس



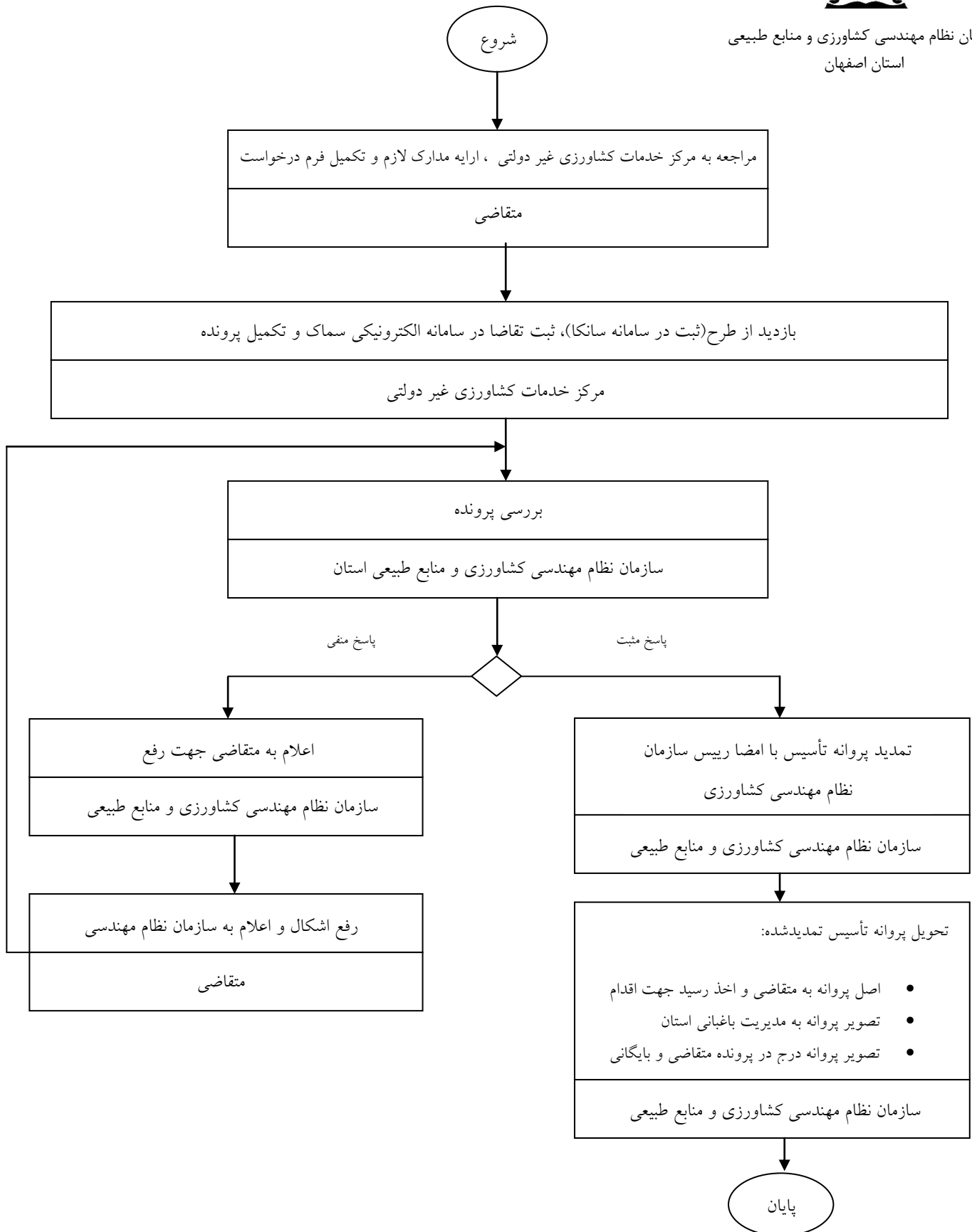
سازمان نظام مهندسی کشاورزی و منابع طبیعی
استان اصفهان

- فرم تکمیل شده درخواست متقاضی
 - اصل آنالیز آب و خاک
 - فرم تکمیل شده تعهدنامه متقاضی - احداث سازه گلخانه ای
 - تعهدنامه محضری رسمی فعالیت های کشاورزی
 - تعهد نامه محضری رعایت ضوابط زیست محیطی
 - دو قطعه عکس ۴*۳
 - فتوکپی پلان نقشه محل اجرای طرح به همراه مختصات جغرافیایی (نقاط UTM)
 - مدارک مالکیت قانونی محل مورد تقاضا (در صورت ارایه قولنامه باید تاییدیه تصرف زارعانه توسط مدیریت جهاد کشاورزی شهرستان ارایه شود)
 - پروانه بهره‌برداری چاه آب کشاورزی، مدرک مالکیت آب کشاورزی یا ارایه حق آبه به نام متقاضی
 - طرح توجیهی فنی، اقتصادی و مالی مورد تأیید سازمان نظام مهندسی کشاورزی و منابع طبیعی
 - فرم تکمیل شده بازدید شرکت فنی و مهندسی
 - تأییدیه مبلغ تعرفه خدمات پرداخت شده از سوی متقاضی به شرکت
 - فیش حق تمبر داری به مبلغ ۱۰۰۰۰۰ ریال
- * بستگی به موقعیت و شرایط زمین و آب ارایه شده برای احداث طرح و با صلاحدید کارشناس بازدیدکننده در صورت درخواست کتبی متقاضی استعلامات مربوطه در صورت نیاز انجام شود.

نمودار فرایند تمدید پروانه تأسیس



سازمان نظام مهندسی کشاورزی و منابع طبیعی
استان اصفهان



مدارک لازم جهت تمدید پروانه تأسیس



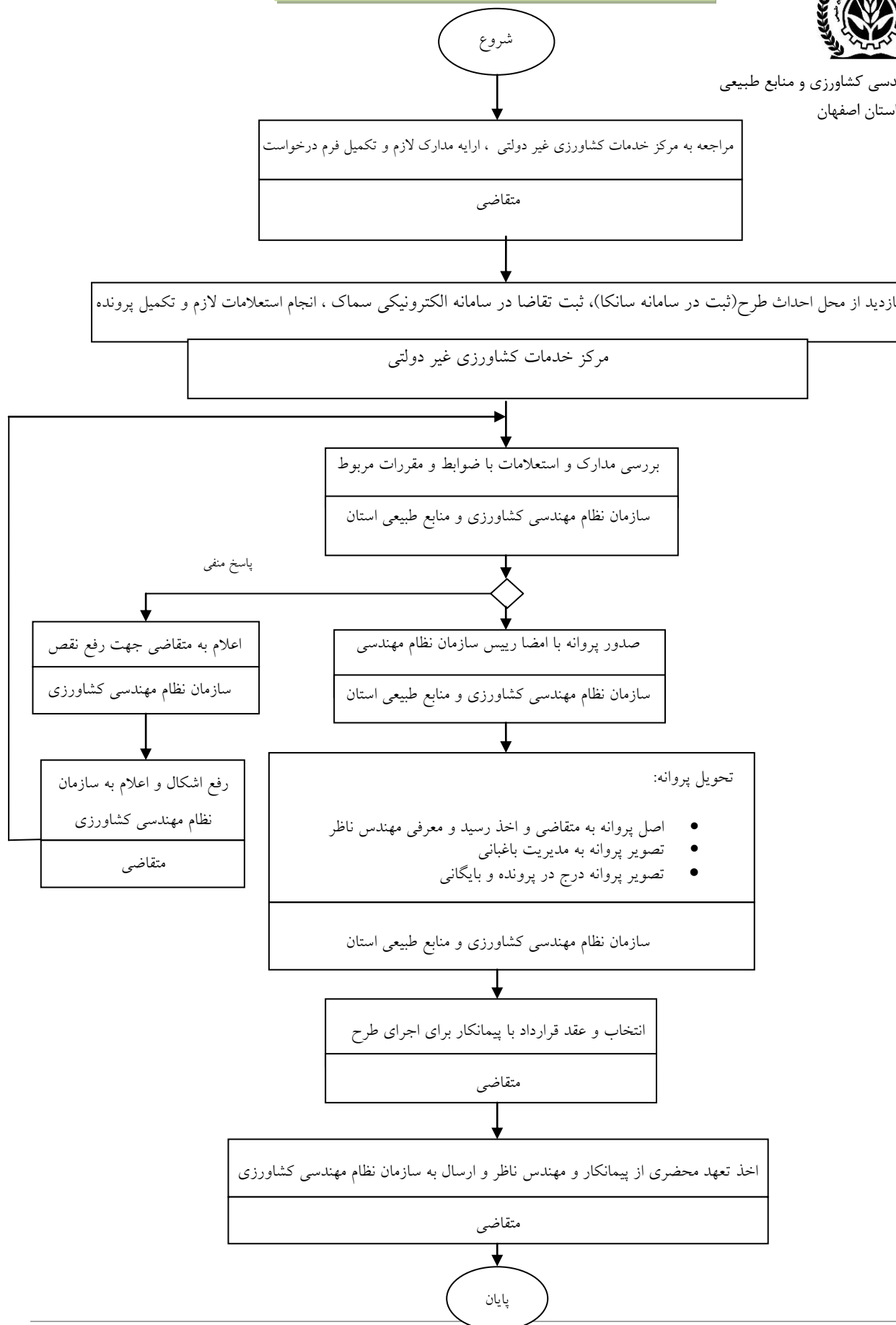
سازمان نظام مهندسی کشاورزی و منابع طبیعی
استان اصفهان

- اصل پروانه تأسیس
- فرم تکمیل شده درخواست متقاضی
- یک قطعه عکس ۳*۴
- ارایه آزمون دبی و EC آب در صورت دو بار تمدید پروانه تأسیس
- به روز رسانی طرح توجیهی فنی، اقتصادی و مالی (در صورت نیاز)
- فرم تکمیل شده بازدید شرکت فنی و مهندسی
- فتوکپی پلان نقشه محل اجرای طرح به همراه مختصات جغرافیایی (نقاط UTM)
- تأییدیه مبلغ تعرفه خدمات پرداخت شده از سوی متقاضی به شرکت
- ارایه فرم پیشرفت فیزیکی
- فیش حق تمبر دارایی به مبلغ ۵۰۰۰۰ ریال

نمودار فرایند صدور پروانه توسعه



سازمان نظام مهندسی کشاورزی و منابع طبیعی
استان اصفهان



سازمان نظام مهندسی کشاورزی و منابع طبیعی استان اصفهان

واحد گلخانه و قارچ خوراکی



مدارک لازم جهت صدور پروانه توسعه

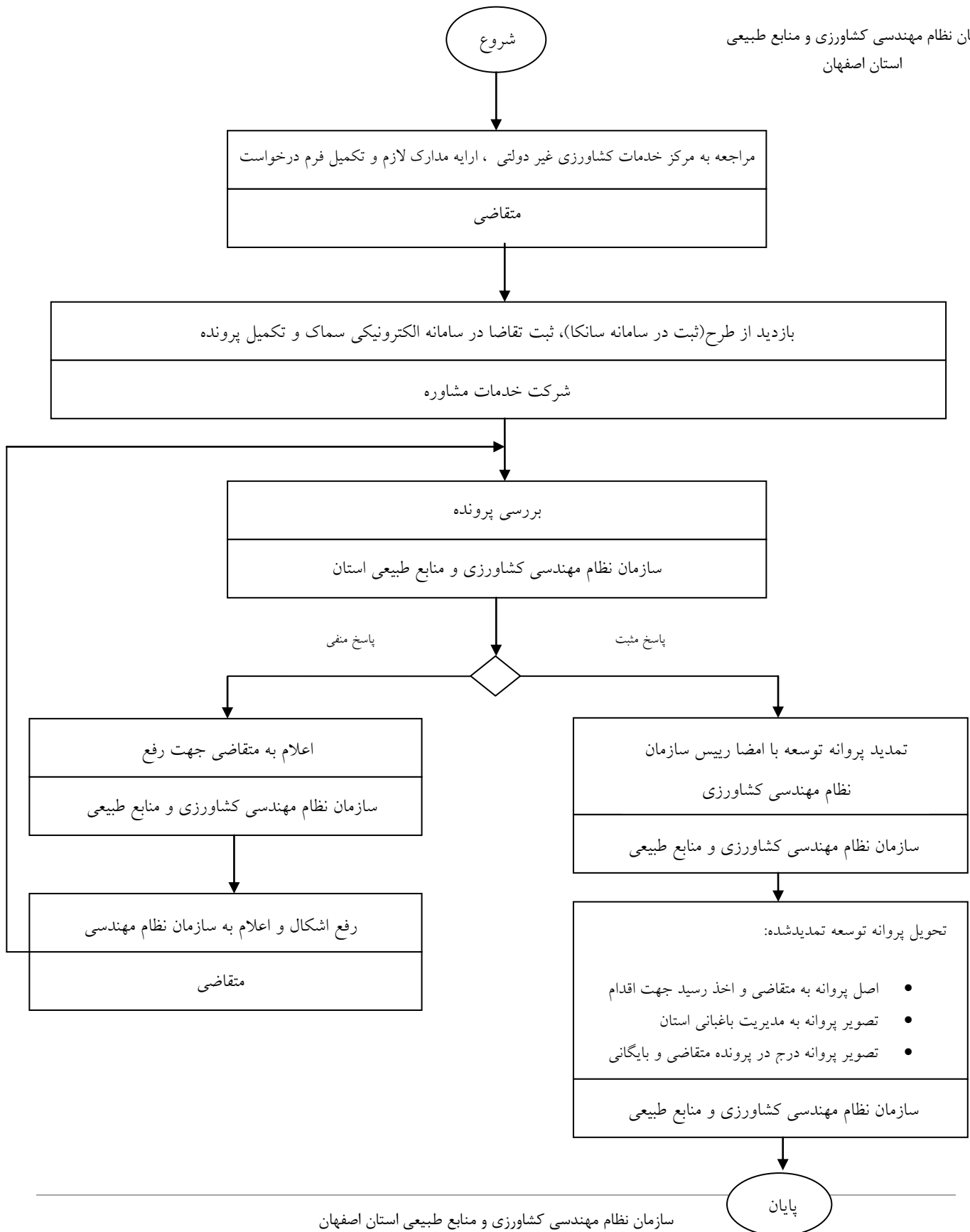
سازمان نظام مهندسی کشاورزی و منابع طبیعی
استان اصفهان

- فرم تکمیل شده درخواست متقاضی
- یک قطعه عکس ۳*۴
- ارایه آزمون دبی و EC آب در صورت دو بار تمدید پروانه تأسیس
- به روز رسانی طرح توجیهی فنی، اقتصادی و مالی (در صورت نیاز)
- فرم تکمیل شده بازدید شرکت فنی و مهندسی
- فتوکپی پلان نقشه محل اجرای طرح به همراه مختصات جغرافیایی (نقاط UTM)
- تأییدیه مبلغ تعرفه خدمات پرداخت شده از سوی متقاضی به شرکت
- ارایه فرم پیشرفت فیزیکی



نمودار فرایند تمدید پروانه توسعه

سازمان نظام مهندسی کشاورزی و منابع طبیعی
استان اصفهان



سازمان نظام مهندسی کشاورزی و منابع طبیعی استان اصفهان

واحد گلخانه و قارچ خوراکی



مدارک لازم جهت تمدید پروانه توسعه

سازمان نظام مهندسی کشاورزی و منابع طبیعی
استان اصفهان

- اصل پروانه توسعه
- فرم تکمیل شده درخواست متقاضی
- یک قطعه عکس ۳*۴
- ارایه آزمون دبی و EC آب در صورت دو بار تمدید پروانه توسعه
- به روز رسانی طرح توجیهی فنی، اقتصادی و مالی (در صورت نیاز)
- فرم تکمیل شده بازدید شرکت فنی و مهندسی
- فتوکپی پلان نقشه محل اجرای طرح به همراه مختصات جغرافیایی (نقاط UTM)
- تأییدیه مبلغ تعرفه خدمات پرداخت شده از سوی متقاضی به شرکت

نمودار فرایند صدور پروانه بهره‌برداری



سازمان نظام مهندسی کشاورزی و منابع طبیعی
استان اصفهان

شروع

مراجعه به مرکز خدمات کشاورزی غیر دولتی ، تکمیل فرم درخواست و اعلام پایان ساخت و تجهیز واحد
متقاضی

بازدید از طرح (ثبت در سامانه سانکا)، ثبت تقاضا در سامانه الکترونیکی سماک ، مهلت زمانی استعلام و تکمیل پرونده
مرکز خدمات کشاورزی غیر دولتی

ارایه فرم گواهی پایان کار تکمیل شده توسط مهندس ناظر به سازمان نظام مهندسی کشاورزی
متقاضی

بررسی پرونده و تطبیق امکانات و تجهیزات ایجاد شده با ضوابط ومقررات
سازمان نظام مهندسی کشاورزی و منابع طبیعی استان

دارای نقص

بدون نقص

اعلام به متقاضی جهت رفع نقص
سازمان نظام مهندسی کشاورزی و منابع طبیعی استان

رفع اشکال و اعلام به سازمان نظام مهندسی کشاورزی
متقاضی

عقد قرارداد با مسئول فنی واجد شرایط و معرفی به سازمان نظام مهندسی
متقاضی

صدور پروانه بهره‌برداری با امضا رییس سازمان نظام مهندسی کشاورزی
سازمان نظام مهندسی کشاورزی و منابع طبیعی استان

تحويل پروانه بهره‌برداری:

- اصل پروانه به متقاضی و اخذ رسید جهت اقدام
- تصویر پروانه به مدیریت باغبانی استان
- تصویر پروانه درج در پرونده متقاضی و بایگانی

 سازمان نظام مهندسی کشاورزی و منابع طبیعی استان

پاسخ منفی

اعلام پاسخ مکتوب به متقاضی با ذکر دلایل حداکثر طی ۱۰ روز
سازمان نظام مهندسی کشاورزی و منابع طبیعی استان

پایان

پایان

سازمان نظام مهندسی کشاورزی و منابع طبیعی استان اصفهان

واحد گلخانه و قارچ خوراکی



مدارک لازم جهت صدور پروانه بهره برداری

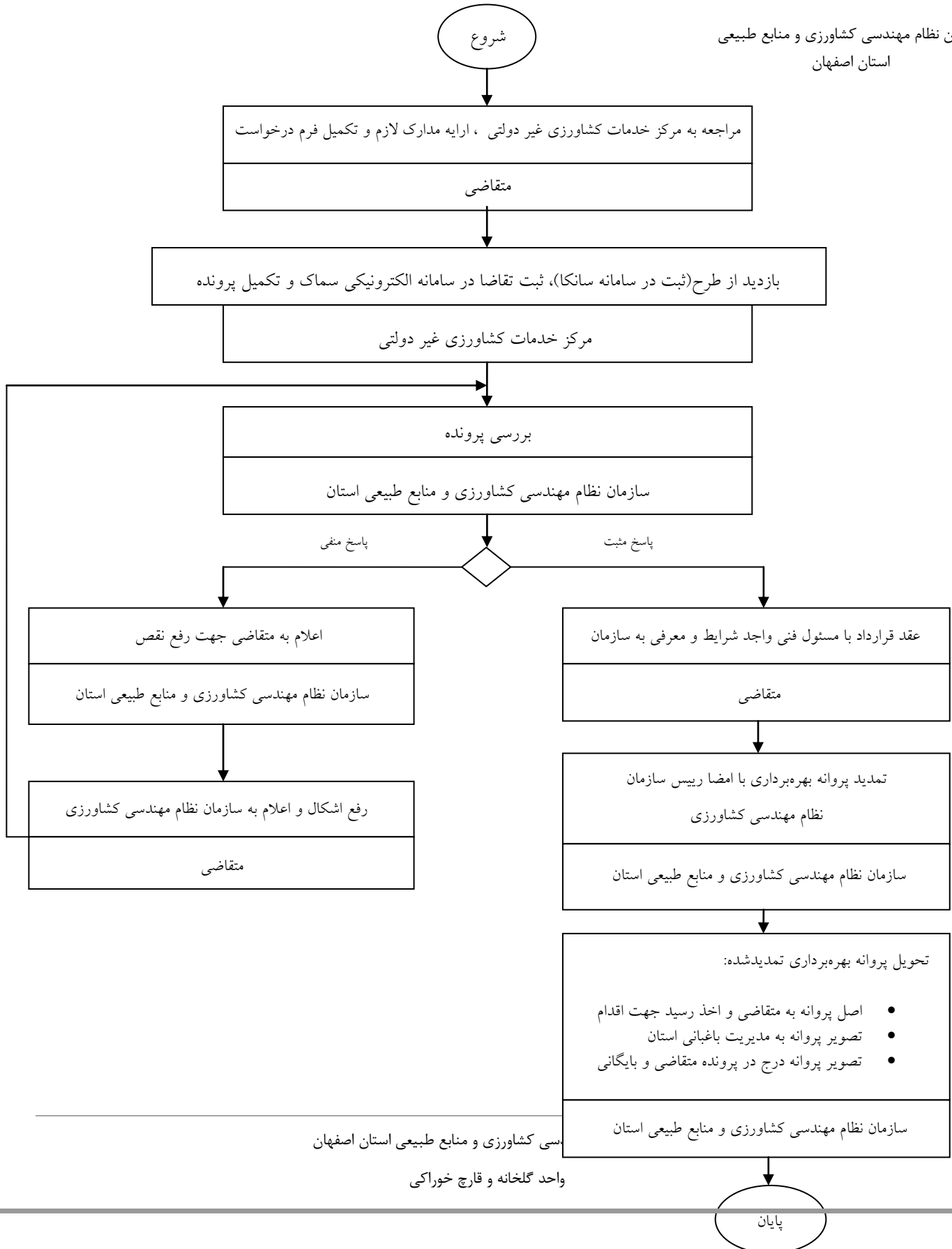
سازمان نظام مهندسی کشاورزی و منابع طبیعی
استان اصفهان

- فرم تکمیل شده درخواست متقاضی
- اصل پروانه تأسیس یا توسعه
- دو قطعه عکس ۳*۴
- فتوکپی پلان نقشه محل اجرای طرح به همراه مختصات جغرافیایی (نقاط UTM)
- فرم تکمیل شده بازدید شرکت فنی و مهندسی (گواهی پایان کار)
- گزارشات پنج گانه مهندس ناظر مربوطه
- تأییدیه مبلغ تعرفه خدمات پرداخت شده از سوی متقاضی به شرکت
- فیش حق تمبر دارایی به مبلغ ۱۰۰۰۰۰ ریال



نمودار فرایند تمدید پروانه بهره‌برداری

سازمان نظام مهندسی کشاورزی و منابع طبیعی
استان اصفهان





مدارک لازم جهت تمدید پروانه بهره برداری

سازمان نظام مهندسی کشاورزی و منابع طبیعی
استان اصفهان

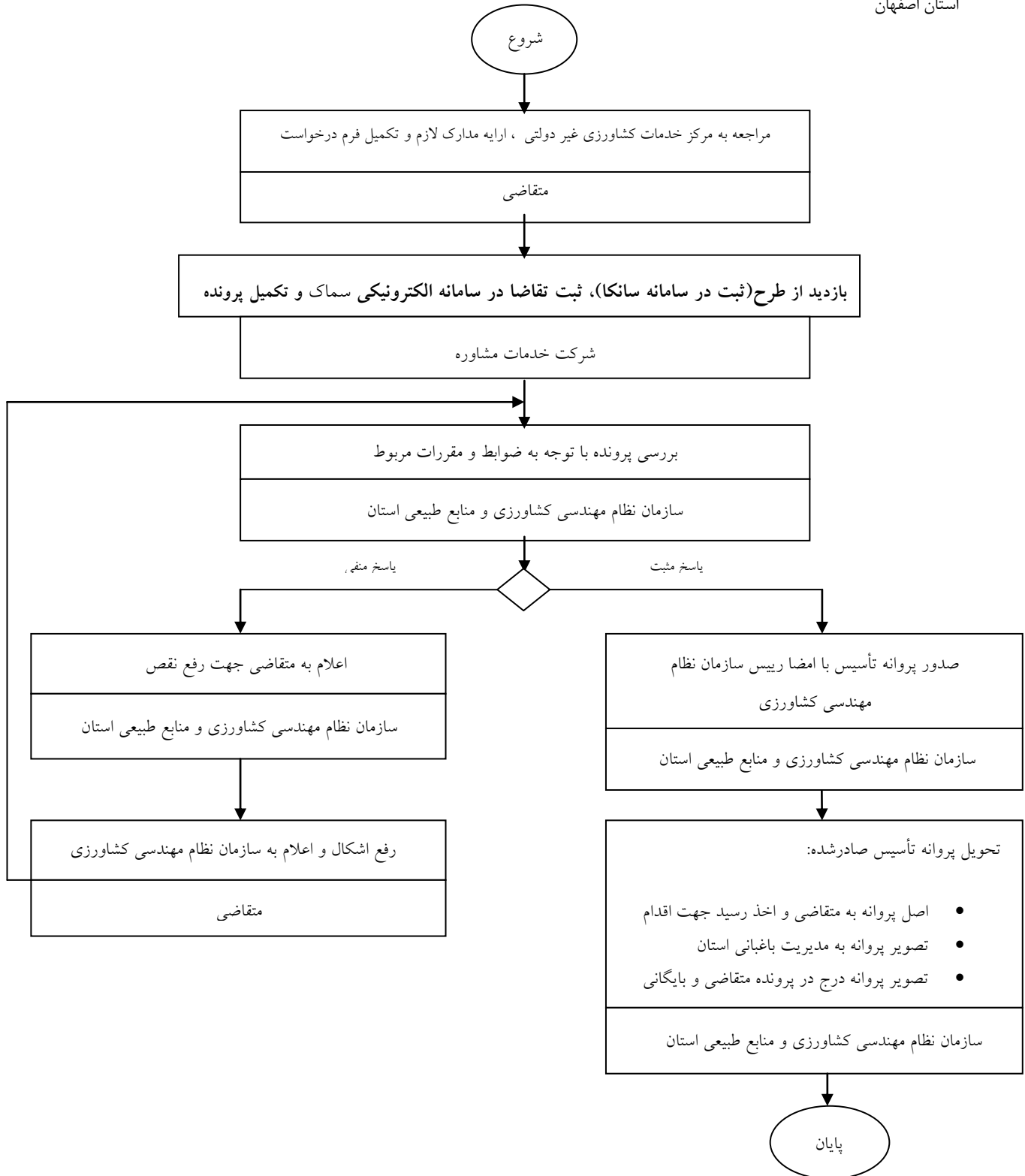
- فرم تکمیل شده درخواست متقاضی
- فرم تکمیل شده بازدید شرکت فنی و مهندسی
- یک قطعه عکس ۴*۳
- فتوکپی پلان نقشه محل اجرای طرح به همراه مختصات جغرافیایی (نقاط UTM)
- اصل پروانه بهره برداری
- تأییدیه مبلغ تعرفه خدمات پرداخت شده از سوی متقاضی به شرکت
- عقد قرارداد با مسوول فنی

- در صورت داشتن سابقه فعالیت بالای ۵ سال در گل خانه : ارایه تاییدیه از مدیریت امور باغبانی سازمان جهاد کشاورزی استان به جای عقد قرار داد با مسوول فنی



نمودار فرایند تغییر نام پروانه تأسیس

سازمان نظام مهندسی کشاورزی و منابع طبیعی
استان اصفهان





مدارک لازم جهت تغییر نام پروانه تأسیس

سازمان نظام مهندسی کشاورزی و منابع طبیعی
استان اصفهان

الف) مدارک عمومی:

اشخاص حقیقی

- ❖ تصویر صفحه اول شناسنامه و صفحه توضیحات
- ❖ تصویر کارت ملی
- ❖ تصویر کارت پایان خدمت یا معافیت
- ❖ تصویر آخرین مدرک تحصیلی
- ❖ دو قطعه عکس ۴*۳ از متقاضی جدید

اشخاص حقوقی

- ❖ تصویر اساسنامه شرکت
- ❖ تصویر آگهی تأسیس شرکت
- ❖ تصویر آگهی آخرین تغییرات شرکت (دارای اعتبار)
- ❖ تصویر صفحه اول و صفحه توضیحات شناسنامه مدیر عامل
- ❖ تصویر کارت ملی مدیر عامل
- ❖ تصویر کارت پایان خدمت یا معافیت مدیر عامل
- ❖ تصویر آخرین مدرک تحصیلی مدیر عامل

ب) مدارک اختصاصی:

- تصویر مدارک انتقال مالکیت زمین، آب و تأسیسات واحد مورد نظر
- فرم تکمیل شده درخواست متقاضی
- اصل پروانه تأسیس
- فرم تکمیل شده بازدید شرکت فنی و مهندسی
- فتوکپی پلان نقشه محل اجرای طرح به همراه مختصات جغرافیایی (نقاط UTM)
- تأییدیه مبلغ تعرفه خدمات پرداخت شده از سوی متقاضی به شرکت
- تنظیم و ارایه سند صلح حقوق پروانه تأسیس



نمودار فرایند تغییرنام پروانه بهره‌برداری

سازمان نظام مهندسی کشاورزی و منابع طبیعی
استان اصفهان





مدارک لازم جهت تغییر نام پروانه بهره برداری

سازمان نظام مهندسی کشاورزی و منابع طبیعی
استان اصفهان

الف) مدارک عمومی:

اشخاص حقیقی

- ❖ تصویر صفحه اول شناسنامه و صفحه توضیحات (در صورت نیاز)
- ❖ تصویر کارت ملی
- ❖ تصویر کارت پایان خدمت یا معافیت
- ❖ تصویر آخرین مدرک تحصیلی
- ❖ دو قطعه عکس ۴*۳ از متقاضی جدید
- ❖ فرم تکمیل شده شراکت نامه محضری (در صورت نیاز)

اشخاص حقوقی

- ❖ تصویر اساسنامه شرکت
- ❖ تصویر آگهی تأسیس شرکت
- ❖ تصویر آگهی آخرین تغییرات شرکت (دارای اعتبار)
- ❖ تصویر صفحه اول و صفحه توضیحات شناسنامه مدیر عامل
- ❖ تصویر کارت ملی مدیر عامل
- ❖ تصویر کارت پایان خدمت یا معافیت مدیر عامل
- ❖ تصویر آخرین مدرک تحصیلی مدیر عامل

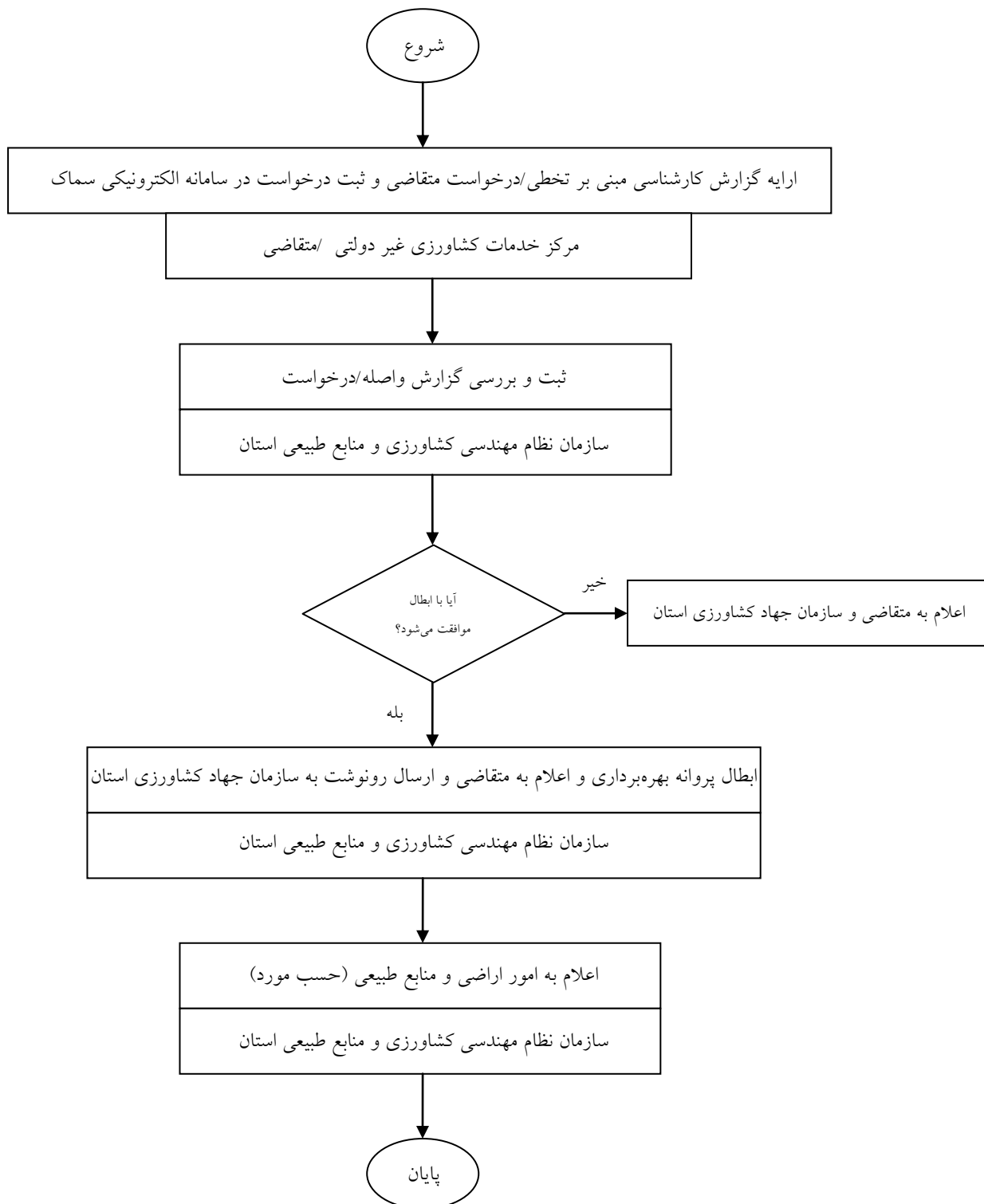
ب) مدارک اختصاصی:

- تصویر مدارک انتقال مالکیت زمین، آب، گلخانه و تأسیسات واحد مورد نظر
- فرم تکمیل شده درخواست متقاضی
- اصل پروانه بهره برداری
- فرم تکمیل شده بازدید شرکت فنی و مهندسی
- فتوکپی پلان نقشه محل اجرای طرح به همراه مختصات جغرافیایی (نقاط UTM)
- تأییدیه مبلغ تعرفه خدمات پرداخت شده از سوی متقاضی به شرکت
- تنظیم و ارائه سند صلح حقوق پروانه تاسیس



نمودار فرایند ابطال پروانه بهره‌برداری

سازمان نظام مهندسی کشاورزی و منابع طبیعی
استان اصفهان





مدارک لازم جهت ابطال پروانه بهره‌برداری

سازمان نظام مهندسی کشاورزی و منابع طبیعی
استان اصفهان

- درخواست متقاضی یا گزارش شرکت مبنی بر تخلف
- فتوکپی پلان نقشه محل اجرای طرح به همراه مختصات جغرافیایی (نقاط UTM)
- اصل پروانه بهره‌برداری
- تأییدیه مبلغ تعرفه خدمات پرداخت‌شده از سوی متقاضی به شرکت